

FEBRUAR 2015



VERBINDEN

ABL  SURSUM



DAS ORIGINAL. SEIT 1925.

VERBINDEN

SCHUKO **4**

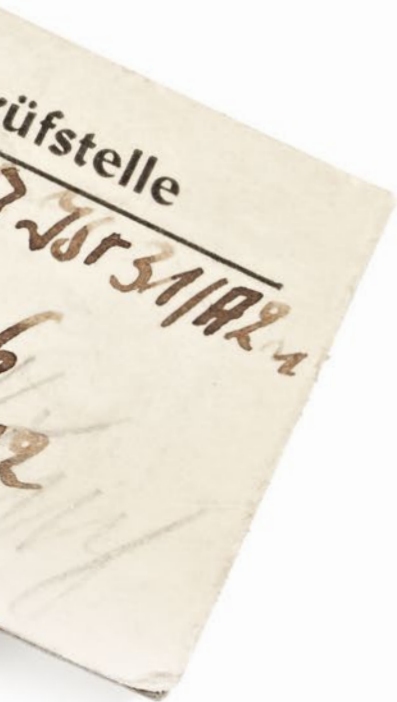
FRANZÖSISCH-BELGISCHE ERDE **24**

SCHWEIZER SYSTEM **34**

INTERNATIONAL **40**

GERÄTEANSCHLUSSDOSEN,
PERILEX, ETHERNET **44**

PRODUKTNUMMERVERZEICHNIS **49**





STECKER UND KUPPLUNGEN

SCHUKO Pro Line Hightech

SCHUKOultra Pro	6
DWD	7

SCHUKO Pro Line Standard

Vollgummi	8
Gummi	9

SCHUKO Home Line Hightech

SCHUKOultra Home	10
Vollgummi	12

SCHUKO Home Line Standard

Gummi	12
PVC	13

SCHUKO Home Line Basic

Thermoplast	14
-------------	----

DOSEN

SCHUKO Pro Line Hightech

SCHUKOplus	15
DWD	15

SCHUKO Pro Line Standard

Einbausteckdosen	16
------------------	----

SCHUKO Home Line Hightech

BOWAmini	17
BOWAmaxi	18

SCHUKO Home Line Standard

BOWAcompact	20
Einbausteckdosen	21

SCHUKO Home Line Basic

Steckdosen	22
------------	----

Zubehör Einbausteckdosen

	23
--	----



reddot design award
winner 2013



STECKER

mit Schnellverschluss und doppeltem Erdungssystem nach SCHUKO und französisch/belgischer Norm spritzwassergeschützt IP54

FARBE	PROD.-NR.	GEWICHT g / STÜCK	VPE
schwarz	1529100	91	5



KUPPLUNG

mit Spannungsanzeige ⊗, Schnellverschluss und selbstschließendem Klappdeckel spritzwassergeschützt IP54

FARBE	PROD.-NR.	GEWICHT g / STÜCK	VPE
schwarz	1589200	166	5



STECKER

mit Schnellverschluss und doppeltem Erdungssystem nach SCHUKO und französisch/belgischer Norm spritzwassergeschützt IP54

FARBE	PROD.-NR.	GEWICHT g / STÜCK	VPE
rot/schwarz	1529140	91	5



KUPPLUNG

mit Spannungsanzeige ⊗, Schnellverschluss und selbstschließendem Klappdeckel spritzwassergeschützt IP54

FARBE	PROD.-NR.	GEWICHT g / STÜCK	VPE
rot/schwarz	1589240	166	5



STECKER

mit Schnellverschluss und doppeltem Erdungssystem nach SCHUKO und französisch/belgischer Norm spritzwassergeschützt IP54

FARBE	PROD.-NR.	GEWICHT g / STÜCK	VPE
grau/schwarz	1529160	91	5



KUPPLUNG

mit Spannungsanzeige ⊗, Schnellverschluss und selbstschließendem Klappdeckel spritzwassergeschützt IP54

FARBE	PROD.-NR.	GEWICHT g / STÜCK	VPE
grau/schwarz	1589260	166	5



VOLLGUMMI-DREIFACH-HÄNGEKUPPLUNG

mit Spannungsanzeige ⊗ und selbstschließendem Klappdeckel
spritzwassergeschützt IP54

FARBE	PROD.-NR.	GEWICHT g / STÜCK	VPE
schwarz	1173503	426	5



VOLLGUMMI-DREIFACH-HÄNGEKUPPLUNG

mit Spannungsanzeige ⊗ und selbstschließendem Klappdeckel
spritzwassergeschützt IP54

FARBE	PROD.-NR.	GEWICHT g / STÜCK	VPE
rot/schwarz	1173543	426	5



VOLLGUMMI-DREIFACH-HÄNGEKUPPLUNG

mit Spannungsanzeige ⊗ und selbstschließendem Klappdeckel
spritzwassergeschützt IP54

FARBE	PROD.-NR.	GEWICHT g / STÜCK	VPE
grau/schwarz	1173563	426	5



STECKER MIT SCHUTZKAPPE

FARBE	PROD.-NR.	GEWICHT g / STÜCK	VPE
blau	1979850	150	5



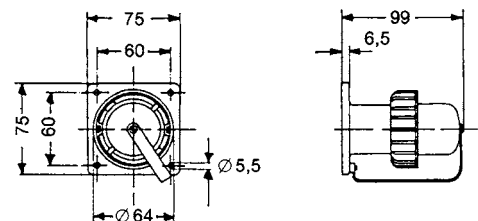
KUPPLUNG

FARBE	PROD.-NR.	GEWICHT g / STÜCK	VPE
blau	1976850	150	5



ANBAUSTECKER MIT SCHUTZKAPPE

FARBE	PROD.-NR.	GEWICHT g / STÜCK	VPE
blau	1989850	130	5



SCHUKO PRO LINE STANDARD

VOLLGUMMI

2-polig + ⊕, 16 A 250 V, nach DIN 49440/441
zum Anschluss von Leitungen bis 3 x 2,5 mm²



VOLLGUMMI-STECKER MIT METALL-SCHNELLVERSCHLUSS

mit doppeltem Erdungssystem nach SCHUKO und französisch/belgischer Norm spritzwassergeschützt IP44

FARBE	PROD.-NR.	GEWICHT g / STÜCK	VPE
schwarz	1129190	106	20



VOLLGUMMI-KUPPLUNG MIT METALL-SCHNELLVERSCHLUSS

FARBE	PROD.-NR.	GEWICHT g / STÜCK	VPE
schwarz	1189090	137	10



VOLLGUMMI-KUPPLUNG MIT METALL-SCHNELLVERSCHLUSS

mit Manschette/Deckel spritzwassergeschützt IP44

FARBE	PROD.-NR.	GEWICHT g / STÜCK	VPE
schwarz	1189290	175	10

SCHUKO PRO LINE STANDARD

VOLLGUMMI

2-polig + ⊕, 16 A 250 V, nach DIN 49440/441
zum Anschluss von Leitungen bis 3 x 2,5 mm²



VOLLGUMMI-DREIFACH-HÄNGEKUPPLUNG

FARBE	PROD.-NR.	GEWICHT g / STÜCK	VPE
schwarz	1473190	368	5

SCHUKO PRO LINE STANDARD

VOLLGUMMI

2-polig + ⊕, 16 A 250 V, nach DIN 49440/441
zum Anschluss von Leitungen bis 3 x 2,5 mm²



VOLLGUMMI-STECKER

mit doppeltem Erdungssystem
nach SCHUKO und
französisch/belgischer Norm
spritzwassergeschützt IP44

FARBE	PROD.-NR.	GEWICHT g/STÜCK	VPE
schwarz	1149290	99	20



VOLLGUMMI-KUPPLUNG

FARBE	PROD.-NR.	GEWICHT g/STÜCK	VPE
schwarz	1169090	119	10



VOLLGUMMI-KUPPLUNG

mit Manschette/Deckel
spritzwassergeschützt IP44

FARBE	PROD.-NR.	GEWICHT g/STÜCK	VPE
schwarz	1169290	175	10

SCHUKO PRO LINE STANDARD

GUMMI

2-polig + ⊕, 16 A 250 V, nach DIN 49440/441
zum Anschluss von Leitungen bis 3 x 2,5 mm²



GUMMI-STECKER

mit doppeltem Erdungssystem
nach SCHUKO und
französisch/belgischer Norm
spritzwassergeschützt IP44

FARBE	PROD.-NR.	GEWICHT g/STÜCK	VPE
schwarz	1149190	86	20



GUMMI-KUPPLUNG

FARBE	PROD.-NR.	GEWICHT g/STÜCK	VPE
schwarz	1199090	104	10



GUMMI-KUPPLUNG

mit Manschette/Deckel
spritzwassergeschützt IP44

FARBE	PROD.-NR.	GEWICHT g/STÜCK	VPE
schwarz	1199290	137	10



STECKER

mit doppeltem Erdungssystem
nach SCHUKO und französisch/
belgischer Norm

FARBE	PROD.-NR.	GEWICHT g / STÜCK	VPE
blau	1519150	78	10



STECKER

mit doppeltem Erdungssystem
nach SCHUKO und französisch/
belgischer Norm

FARBE	PROD.-NR.	GEWICHT g / STÜCK	VPE
rot	1519140	78	10



STECKER

mit doppeltem Erdungssystem
nach SCHUKO und französisch/
belgischer Norm

FARBE	PROD.-NR.	GEWICHT g / STÜCK	VPE
schwarz	1519100	78	10



KUPPLUNG

FARBE	PROD.-NR.	GEWICHT g / STÜCK	VPE
blau	1579150	75	10

mit erhöhtem Berührungsschutz

FARBE	PROD.-NR.	GEWICHT g / STÜCK	VPE
blau	1579050	75	10



KUPPLUNG

mit Manschette und Deckel spritzwassergeschützt IP44

FARBE	PROD.-NR.	GEWICHT g / STÜCK	VPE
blau	1579350	98	10

mit erhöhtem Berührungsschutz mit Manschette und Deckel spritzwassergeschützt IP44

FARBE	PROD.-NR.	GEWICHT g / STÜCK	VPE
blau	1579250	98	10



KUPPLUNG

FARBE	PROD.-NR.	GEWICHT g / STÜCK	VPE
rot	1579140	75	10

mit erhöhtem Berührungsschutz

FARBE	PROD.-NR.	GEWICHT g / STÜCK	VPE
rot	1579040	75	10



KUPPLUNG

mit Manschette und Deckel spritzwassergeschützt IP44

FARBE	PROD.-NR.	GEWICHT g / STÜCK	VPE
rot	1579340	98	10

mit erhöhtem Berührungsschutz mit Manschette und Deckel spritzwassergeschützt IP44

FARBE	PROD.-NR.	GEWICHT g / STÜCK	VPE
rot	1579240	98	10



KUPPLUNG

FARBE	PROD.-NR.	GEWICHT g / STÜCK	VPE
schwarz	1579100	75	10

mit erhöhtem Berührungsschutz

FARBE	PROD.-NR.	GEWICHT g / STÜCK	VPE
schwarz	1579000	75	10



KUPPLUNG

mit Manschette und Deckel spritzwassergeschützt IP44

FARBE	PROD.-NR.	GEWICHT g / STÜCK	VPE
schwarz	1579300	98	10

mit erhöhtem Berührungsschutz mit Manschette und Deckel spritzwassergeschützt IP44

FARBE	PROD.-NR.	GEWICHT g / STÜCK	VPE
schwarz	1579200	98	10

SCHUKO HOME LINE HIGHTECH

VOLLGUMMI

2-polig + \oplus , 16 A 250 V, nach DIN 49440/441
zum Anschluss von Leitungen bis 3 x 1,5 mm²



VOLLGUMMI-STECKER
spritzwassergeschützt IP44

FARBE	PROD.-NR.	GEWICHT g / STÜCK	VPE
schwarz	1429190	72	20



VOLLGUMMI-KUPPLUNG

FARBE	PROD.-NR.	GEWICHT g / STÜCK	VPE
schwarz	1489090	125	10

SCHUKO HOME LINE STANDARD

GUMMI

2-polig + \oplus , 16 A 250 V, nach DIN 49440/441
zum Anschluss von Leitungen bis 3 x 1,5 mm²



GUMMI-STECKER
mit doppeltem Erdungssystem
nach SCHUKO und
französisch/belgischer Norm
spritzwassergeschützt IP44

FARBE	PROD.-NR.	GEWICHT g / STÜCK	VPE
schwarz	1419190	64	20
orange	1419170	64	20
rot	1419140	64	20



GUMMI-KUPPLUNG

FARBE	PROD.-NR.	GEWICHT g / STÜCK	VPE
schwarz	1479090	117	10
orange	1479070	117	10
rot	1479040	117	10



STECKER

PVC MINI

mit doppeltem Erdungssystem nach SCHUKO und französisch/belgischer Norm

FARBE	PROD.-NR.	GEWICHT g / STÜCK	VPE
grau	1418060	40	20
weiß	1418080	40	20
gelb	1418050	40	20
schwarz	1418000	40	20



KUPPLUNG

PVC MINI

FARBE	PROD.-NR.	GEWICHT g / STÜCK	VPE
grau	1679060	83	10
weiß	1679080	83	10
gelb	1679050	83	10
schwarz	1679000	83	10



STECKER

PVC MAXI

mit doppeltem Erdungssystem nach SCHUKO und französisch/belgischer Norm spritzwassergeschützt IP44

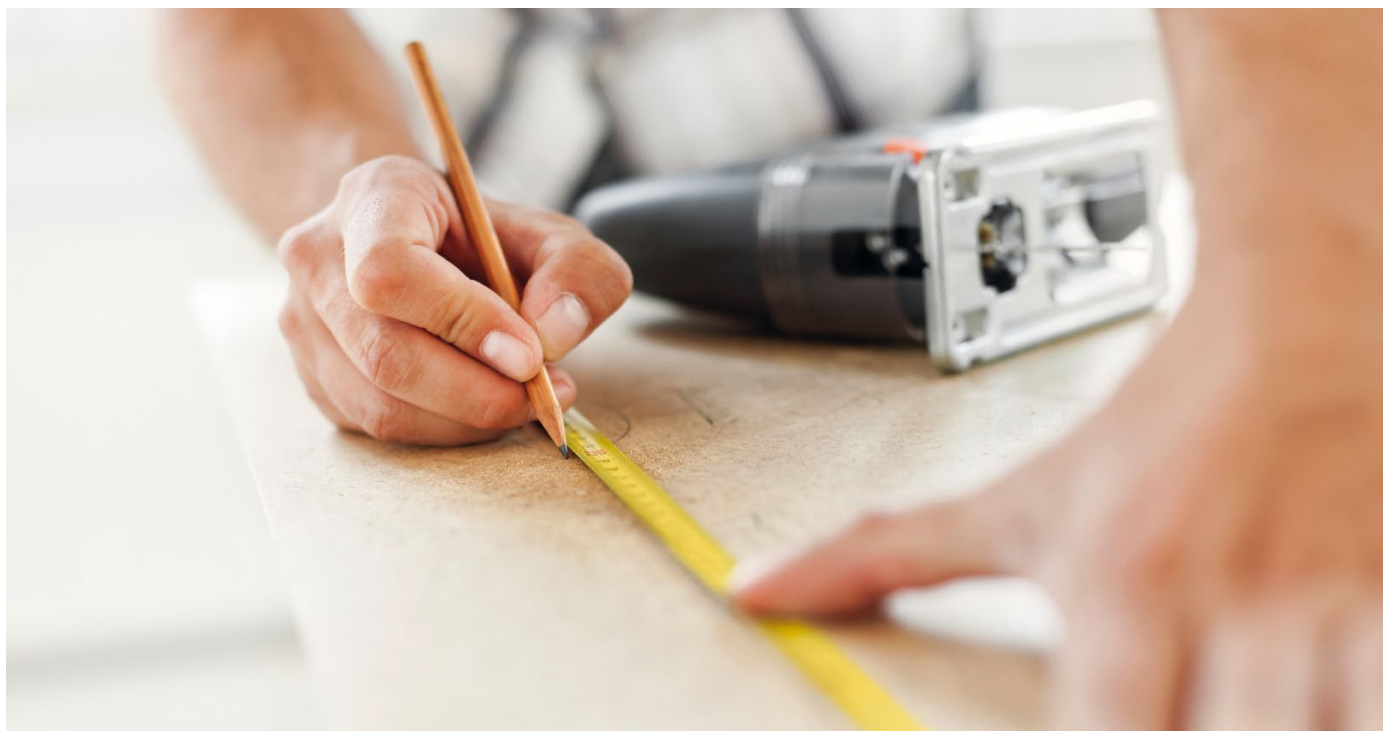
FARBE	PROD.-NR.	GEWICHT g / STÜCK	VPE
grau	1428160	56	20
weiß	1428180	56	20
gelb	1428150	56	20



KUPPLUNG

PVC MAXI

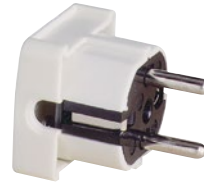
FARBE	PROD.-NR.	GEWICHT g / STÜCK	VPE
grau	1478060	92	10
weiß	1478080	92	10
gelb	1478050	92	10





STECKER

FARBE	PROD.-NR.	GEWICHT g / STÜCK	VPE
schwarz	1116100	27	50
weiß	1116110	27	50



WINKELSTECKER

mit doppeltem Erdungssystem nach SCHUKO und französisch/belgischer Norm

FARBE	PROD.-NR.	GEWICHT g / STÜCK	VPE
schwarz	1400390	35	20
weiß	1400380	35	20



WINKELSTECKER

FARBE	PROD.-NR.	GEWICHT g / STÜCK	VPE
schwarz	1107100	34	50
weiß	1107110	34	50



KUPPLUNG

FARBE	PROD.-NR.	GEWICHT g / STÜCK	VPE
schwarz	1176100	31	20
weiß	1176110	31	20



ZWISCHENSTECKER

glasfaserverstärkter Kontaktträger, Steckerseite mit doppeltem Erdungssystem nach SCHUKO und französisch/belgischer Norm

FARBE	PROD.-NR.	GEWICHT g / STÜCK	VPE
schwarz	1115000	76	10
weiß	1115010	76	10



WINKELSTECKER

abschaltbar 16 A~ mit doppeltem Erdungssystem nach SCHUKO und französisch/belgischer Norm

FARBE	PROD.-NR.	GEWICHT g / STÜCK	VPE
weiß	1001075	72	10



SCHUKO-EINBAU-EINSPEISUNGSSTECKER*

mit doppeltem Erdungssystem nach SCHUKO und französisch/belgischer Norm mit Gummitopf spritzwassergeschützt IP44

FARBE	PROD.-NR.	GEWICHT g / STÜCK	VPE
weiß	1653217	230	10

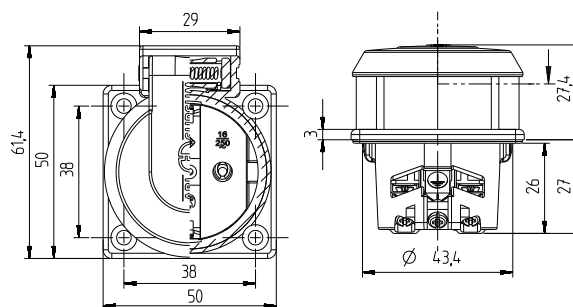
*In Caravan und Reisemobilanwendungen nur noch für Ersatzteilbedarf zulässig



EINBAUSTECKDOSE

Thermoplast
Flanschbefestigung

FARBE	PROD.-NR.	GEWICHT g / STÜCK	VPE
blau	1561050	53	100
schwarz	1561000	53	100
rot	1561040	53	100
gelb	1561030	53	100
grau	1561060	53	100



EINBAUSTECKDOSE

Thermoplast
Flanschbefestigung
mit erhöhtem Berührungsschutz

FARBE	PROD.-NR.	GEWICHT g / STÜCK	VPE
blau	1562050	55	100



WANDSTECKDOSE

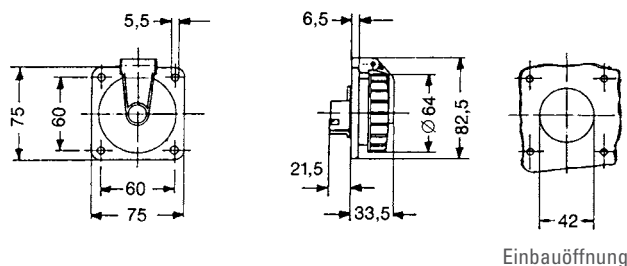
mit 2 x M20-Verschraubung

FARBE	PROD.-NR.	GEWICHT g / STÜCK	VPE
blau ○	1977751	180	5
blau ○	1977951	180	5



FLANSCHDOSE

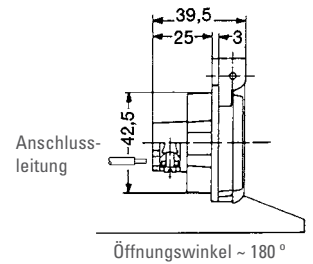
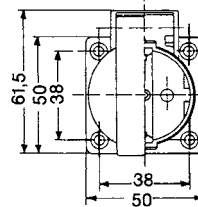
FARBE	PROD.-NR.	GEWICHT g / STÜCK	VPE
blau	1987951	90	5





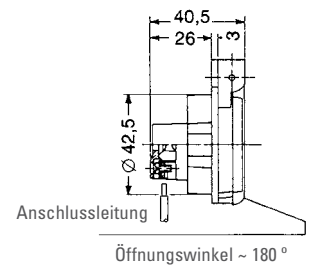
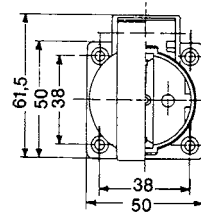
EINBAUSTECKDOSE
Thermoplast
Flanschbefestigung IP54 \diamond

FARBE	PROD.-NR.	GEWICHT g / STÜCK	VPE
schwarz	1461000	38	100
rot	1461040	38	100
blau	1461050	38	100
grau	1461060	38	100



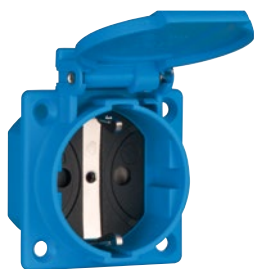
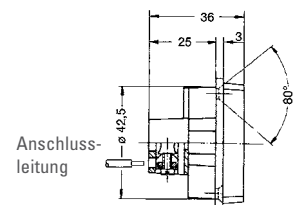
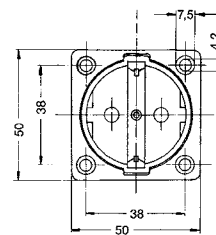
EINBAUSTECKDOSE
Thermoplast
Flanschbefestigung IP54 \diamond

FARBE	PROD.-NR.	GEWICHT g / STÜCK	VPE
schwarz	1461100	38	100
rot	1461140	38	100
blau	1461150	38	100
grau	1461160	38	100



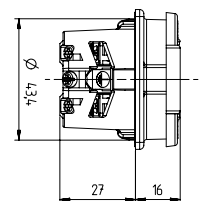
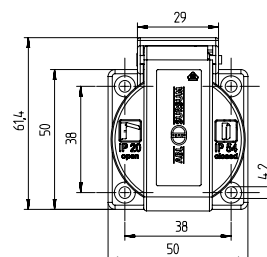
EINBAUSTECKDOSE
Thermoplast
Flanschbefestigung

FARBE	PROD.-NR.	GEWICHT g / STÜCK	VPE
schwarz	1461300	29	100
blau	1461350	29	100
grau	1461360	29	100



EINBAUSTECKDOSE
Thermoplast
Flanschbefestigung IP54 \diamond
mit erhöhtem Berührungsschutz

FARBE	PROD.-NR.	GEWICHT g / STÜCK	VPE
blau	1662050	53	100





**ABDECKUNG
MIT KLAPPDECKEL
EDELSTAHL MATT**
tropfwassergeschützt IP41

PROD.-NR.	GEWICHT g / STÜCK	VPE
1471ESM	315	1



**ABDECKUNG
MIT KLAPPDECKEL
PLATIN MATT**
tropfwassergeschützt IP41

PROD.-NR.	GEWICHT g / STÜCK	VPE
1471PLM	315	1



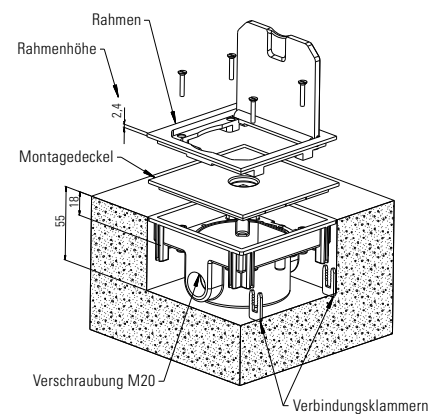
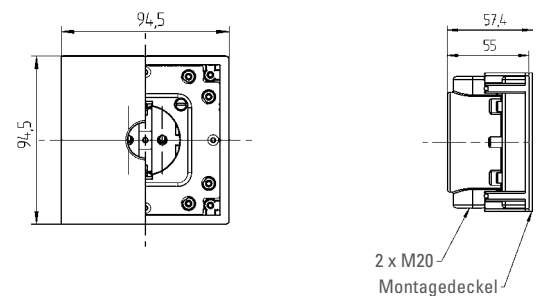
**ABDECKUNG
MIT KLAPPDECKEL
MESSING MATT**
tropfwassergeschützt IP41

PROD.-NR.	GEWICHT g / STÜCK	VPE
1471MSM	315	1



EINBAUDOSE
Thermoplast
mit SCHUKO-Steckdose
mit zwei M20

PROD.-NR.	GEWICHT g / STÜCK	VPE
1471601	125	1



Für BOWAmini und BOWAmaxi liefern wir als Einbauhilfe zum Höhenausgleich einen Montage-
deckel mit. Mehrere BOWA können Sie mit Hilfe
von Verbindungsclips perfekt aneinanderreihen.



**ABDECKUNG
MIT KLAPPDECKEL
EDELSTAHL MATT**

tropfwassergeschützt IP41

PROD.-NR.	GEWICHT g / STÜCK	VPE
1632ESM	498	1



**ABDECKUNG
MIT KLAPPDECKEL
PLATIN MATT**

tropfwassergeschützt IP41

PROD.-NR.	GEWICHT g / STÜCK	VPE
1632PLM	498	1



**ABDECKUNG
MIT KLAPPDECKEL
MESSING MATT**

tropfwassergeschützt IP41

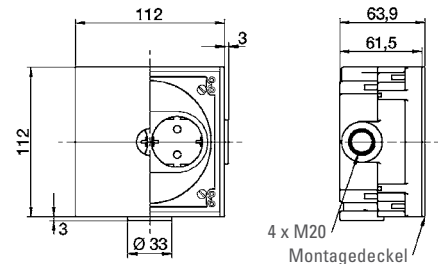
PROD.-NR.	GEWICHT g / STÜCK	VPE
1632MSM	498	1



ZWEIFACH-EINBAUDOSE

Thermoplast
mit SCHUKO-Zweifach-Steckdose
mit vier M20

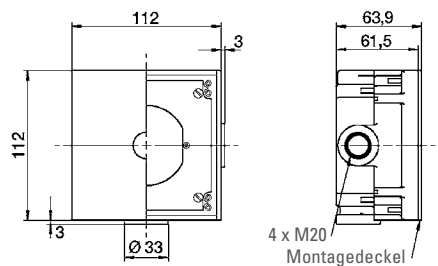
PROD.-NR.	GEWICHT g / STÜCK	VPE
1632602	281	1



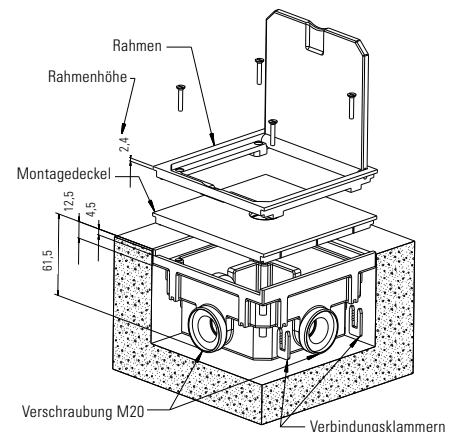
EINBAUDOSE LEERGEHÄUSE

Thermoplast
mit vier M20

PROD.-NR.	GEWICHT g / STÜCK	VPE
1632500	187	1



In das Leergehäuse 1632500 können alle nationalen und internationalen Unterputz-Systeme mit 80 mm Abdeckung und Tragringbefestigung aus der Installations- und Kommunikationstechnik eingebaut werden.



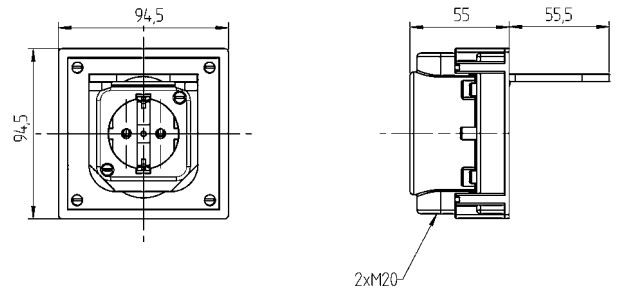




STECKDOSE MINI

tropfwassergeschützt IP41
Abdeckung mit Klappdeckel
aus Alu-Druckguss
Einbaudose aus Thermoplast
mit zwei M20,
mit erhöhtem Berührungsschutz
(1471461)

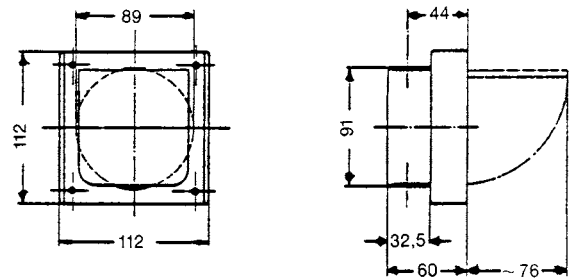
FARBE	PROD.-NR.	GEWICHT g / STÜCK	VPE
grau	1471460	301	1
grau	1471461	301	1



ZWEIFACH-STECKDOSE MAXI

tropfwassergeschützt IP41
Abdeckung mit Klappdeckel
aus Alu-Druckguss
Einbaudose aus Alu-Druckguss
mit zwei M20
zwei Öffnungen, Blindstopfen und
Verschraubung

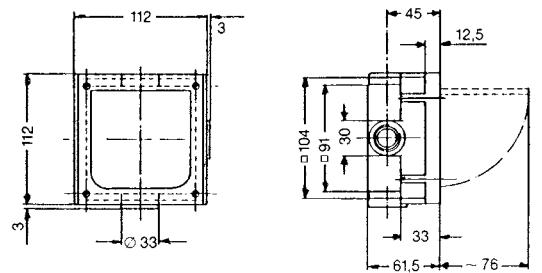
FARBE	PROD.-NR.	GEWICHT g / STÜCK	VPE
grau	1632490	575	1



LEERGEHÄUSE MAXI

tropfwassergeschützt IP41
Abdeckung mit Klappdeckel
aus Alu-Druckguss
Einbaudose aus Thermoplast
mit vier M20

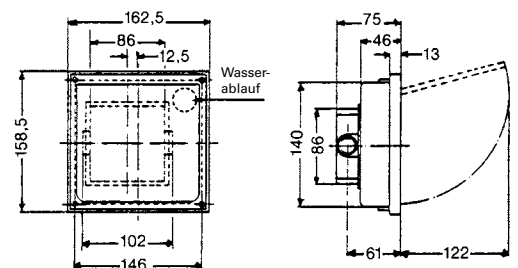
FARBE	PROD.-NR.	GEWICHT g / STÜCK	VPE
grau	1632497	375	1



STECKDOSE MAXI

Steckdose wasserdicht IP66
Abdeckung mit Klappdeckel
aus Alu-Druckguss
Einbaudose aus Thermoplast
mit zwei M20

FARBE	PROD.-NR.	GEWICHT g / STÜCK	VPE
grau	1471360	740	1



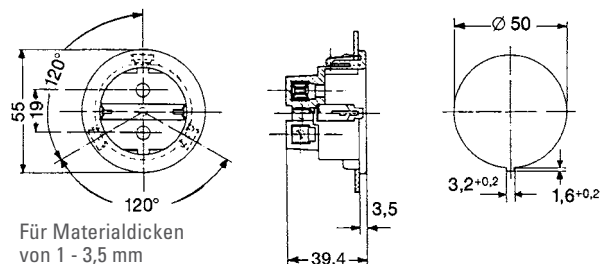
Bei Fußboden-Einbau muss über die Vorprägung im Unterteil der Ablauf von evtl. eindringendem Wasser sichergestellt werden.



EINBAUSTECKDOSE

Thermoplast · Schnellbefestigung durch Stahlfedern

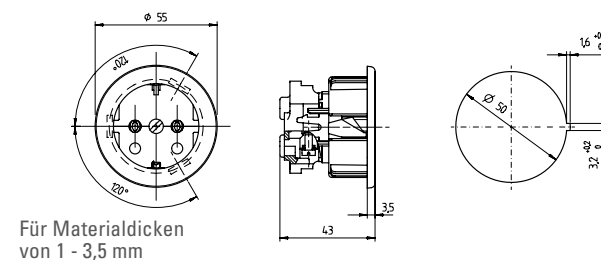
FARBE	PROD.-NR.	GEWICHT g / STÜCK	VPE
schwarz	1101000	31	100
weiß	1101010	31	100



EINBAUSTECKDOSE

Thermoplast · Schnellbefestigung durch Stahlfedern mit erhöhtem Berührungsschutz

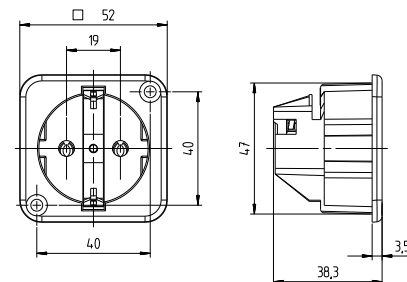
FARBE	PROD.-NR.	GEWICHT g / STÜCK	VPE
weiß	1101210	33	100



EINBAUSTECKDOSE

Thermoplast · Flanschbefestigung geeignet zum Einbau in BOWAmini

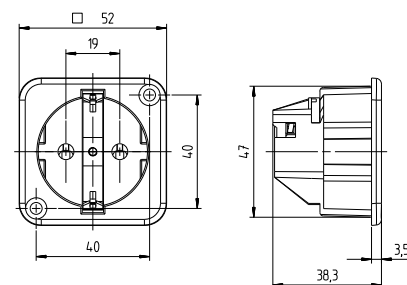
FARBE	PROD.-NR.	GEWICHT g / STÜCK	VPE
weiß	1111810	32	100



EINBAUSTECKDOSE

Thermoplast · Flanschbefestigung geeignet zum Einbau in BOWAmini mit erhöhtem Berührungsschutz

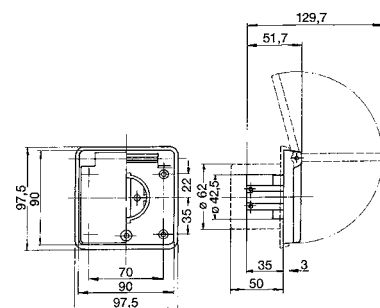
FARBE	PROD.-NR.	GEWICHT g / STÜCK	VPE
weiß	1111710	33	100



EINBAUSTECKDOSE

Duroplast · Flanschbefestigung spritzwassergeschützt IP44 mit Gummitopf

FARBE	PROD.-NR.	GEWICHT g / STÜCK	VPE
weiß	1655217	187	10





AP-STECKDOSE

FARBE	PROD.-NR.	GEWICHT g / STÜCK	VPE
weiß	1491010	79	10



BODENPLATTE

für 1491010

FARBE	PROD.-NR.	GEWICHT g / STÜCK	VPE
weiß	1491008	8	10



AP-ZWEIFACH-STECKDOSE

FARBE	PROD.-NR.	GEWICHT g / STÜCK	VPE
weiß	1492010	128	10



BODENPLATTE

für 1492010

FARBE	PROD.-NR.	GEWICHT g / STÜCK	VPE
weiß	1492008	13	10



AP-DREIFACH-STECKDOSE

FARBE	PROD.-NR.	GEWICHT g / STÜCK	VPE
weiß	1493010	197	5



BODENPLATTE

für 1493010

FARBE	PROD.-NR.	GEWICHT g / STÜCK	VPE
weiß	1493008	18	10



AP-VERFACH-STECKDOSE

FARBE	PROD.-NR.	GEWICHT g / STÜCK	VPE
weiß	1694010	214	5
reinweiß	1694110	214	5



BODENPLATTE

für 1694010, 1694110

FARBE	PROD.-NR.	GEWICHT g / STÜCK	VPE
weiß	0004060	32	10

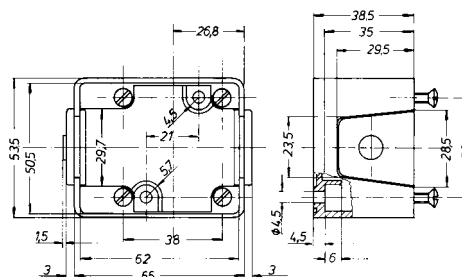
ZUBEHÖR

EINBAUSTECKDOSEN



AP-GEHÄUSE
für Einbausteckdose 1461, 1662
Thermoplast

FARBE	PROD.-NR.	GEWICHT g / STÜCK	VPE
schwarz	1461007	49	10



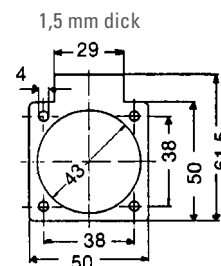
BEFESTIGUNGSPLATTE
für AP-Gehäuse
zum Aufschnappen auf Tragschiene
nach DIN EN 60715 35 mm

PROD.-NR.	GEWICHT g / STÜCK	VPE
1461SB	14	100



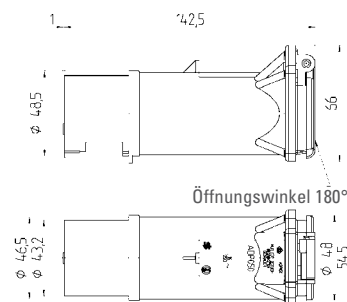
GUMMIDICHTUNG
für Einbausteckdose
1461, 1462, 1662
CZ, SEV, UL und BS

FARBE	PROD.-NR.	GEWICHT g / STÜCK	VPE
schwarz	8632316	3	100



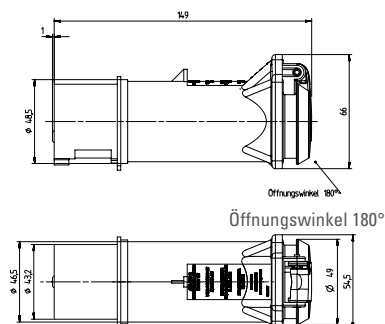
ADAPTER
CEE-Stecker 3-pol., 16A, 230V,
6h blau auf
SCHUKO-Steckdose 1461050
spritzwassergeschützt IP44

PROD.-NR.	GEWICHT g / STÜCK	VPE
ADP050	165	5



ADAPTER
CEE-Stecker 3-pol., 16 A, 230 V,
6h blau auf
Steckdose 1462052
mit Erdungssystem nach franzö-
sisch/belgischer Norm
und erhöhtem Berührungsschutz
(Kinderschutz)
spritzwassergeschützt IP44

PROD.-NR.	GEWICHT g / STÜCK	VPE
ADP052	165	5





VERBINDEN

FRANZÖSISCH- BELGISCHE ERDE

STECKER UND KUPPLUNGEN

Pro Line Standard

Gummi	26
Vollgummi-Dreifach-Hängekupplung	26

Home Line Hightech

Ultra Home	27
------------	----

Home Line Standard

Gummi	29
PVC	29

DOSEN

Pro Line Standard

Einbausteckdosen	30
------------------	----

Home Line Hightech

BOWAmini	31
BOWAcompact	31

Home Line Standard

Thermoplast	32
Ohne Erdung	32

PRO LINE STANDARD
FRANZÖSISCH/BELGISCHE ERDE

nach NF C61-314 französischem Standard und
NBN C61-112 belgischem Standard



GUMMI-STECKER

mit doppeltem Erdungssystem
nach SCHUKO und
französisch/belgischer Norm
spritzwassergeschützt IP44

FARBE	PROD.-NR.	GEWICHT g / STÜCK	VPE
schwarz	1149190	86	20



GUMMI-KUPPLUNG

mit erhöhtem Berührungsschutz
3 x 2,5 mm²
spritzwassergeschützt IP44

FARBE	PROD.-NR.	GEWICHT g / STÜCK	VPE
schwarz	1199592	170	10

PRO LINE STANDARD
FRANZÖSISCH/BELGISCHE ERDE

nach NF C61-314 französischem Standard und NBN C61-112 belgischem Standard zum Anschluss von Leitungen bis 3 x 2,5 mm²



VOLLGUMMI-DREIFACH-HÄNGEKUPPLUNG MIT SELBSTSCHLIESSENDEN KLAPPDECKEL

mit erhöhtem Berührungsschutz
spritzwassergeschützt IP44

FARBE	PROD.-NR.	GEWICHT g / STÜCK	VPE
schwarz	1473597	486	5



VOLLGUMMI-DREIFACH-HÄNGEKUPPLUNG

spritzwassergeschützt IP44

FARBE	PROD.-NR.	GEWICHT g / STÜCK	VPE
schwarz	1473292	486	5



VOLLGUMMI-DREIFACH-HÄNGEKUPPLUNG

mit erhöhtem Berührungsschutz
mit Spannungsanzeige

FARBE	PROD.-NR.	GEWICHT g / STÜCK	VPE
schwarz	1473692	383	5

HOME LINE HIGHTECH
FRANZÖSISCH/BELGISCHE ERDE
ULTRA HOME

2-polig + ⊕, 16 A 250 V, nach DIN 49440/441
 zum Anschluss von Leitungen bis 3 x 1,5 mm²
 spritzwassergeschützt IP44 · **ELAMID**



STECKER

mit doppeltem Erdungssystem
 nach SCHUKO und französisch/
 belgischer Norm

FARBE	PROD.-NR.	GEWICHT g/STÜCK	VPE
blau	1519150	78	10



STECKER

mit doppeltem Erdungssystem
 nach SCHUKO und französisch/
 belgischer Norm

FARBE	PROD.-NR.	GEWICHT g/STÜCK	VPE
rot	1519140	78	10



STECKER

mit doppeltem Erdungssystem
 nach SCHUKO und französisch/
 belgischer Norm

FARBE	PROD.-NR.	GEWICHT g/STÜCK	VPE
schwarz	1519100	78	10



HOME LINE HIGHTECH
FRANZÖSISCH/BELGISCHE ERDE
ULTRA HOME

2-polig + ⊕, 16 A 250 V, nach NF C61-314 französischem Standard und NBN C61-112 belgischem Standard zum Anschluss von Leitungen bis 3 x 1,5 mm² · **ELAMID**



KUPPLUNG

mit erhöhtem Berührungsschutz

FARBE	PROD.-NR.	GEWICHT g / STÜCK	VPE
blau	1579052	75	10



KUPPLUNG

mit erhöhtem Berührungsschutz mit Manschette und Deckel spritzwassergeschützt IP44

FARBE	PROD.-NR.	GEWICHT g / STÜCK	VPE
blau	1579252	98	10



KUPPLUNG

mit erhöhtem Berührungsschutz

FARBE	PROD.-NR.	GEWICHT g / STÜCK	VPE
rot	1579042	75	10



KUPPLUNG

mit erhöhtem Berührungsschutz mit Manschette und Deckel spritzwassergeschützt IP44

FARBE	PROD.-NR.	GEWICHT g / STÜCK	VPE
rot	1579242	98	10



KUPPLUNG

mit erhöhtem Berührungsschutz

FARBE	PROD.-NR.	GEWICHT g / STÜCK	VPE
schwarz	1579002	75	10



KUPPLUNG

mit erhöhtem Berührungsschutz mit Manschette und Deckel spritzwassergeschützt IP44

FARBE	PROD.-NR.	GEWICHT g / STÜCK	VPE
schwarz	1579202	98	10

HOME LINE STANDARD

FRANZÖSISCH/BELGISCHE ERDE

nach NF C61-314 französischem Standard und NBN C61-112 belgischem Standard zum Anschluss von Leitungen bis 3 x 1,5 mm²



GUMMI-STECKER

mit doppeltem Erdungssystem
nach SCHUKO und
französisch/belgischer Norm
spritzwassergeschützt IP44

FARBE	PROD.-NR.	GEWICHT g / STÜCK	VPE
schwarz	1419190	64	20



GUMMI-KUPPLUNG

FARBE	PROD.-NR.	GEWICHT g / STÜCK	VPE
schwarz	1479091	117	10



GUMMI-KUPPLUNG

mit erhöhtem Berührungsschutz

FARBE	PROD.-NR.	GEWICHT g / STÜCK	VPE
schwarz	1479092	117	10



GUMMI-KUPPLUNG

spritzwassergeschützt IP44

FARBE	PROD.-NR.	GEWICHT g / STÜCK	VPE
schwarz	1479291	166	10



GUMMI-KUPPLUNG

mit erhöhtem Berührungsschutz
spritzwassergeschützt IP44

FARBE	PROD.-NR.	GEWICHT g / STÜCK	VPE
schwarz	1479292	166	10

HOME LINE STANDARD

FRANZÖSISCH/BELGISCHE ERDE

nach NF C61-314 französischem Standard und NBN C61-112 belgischem Standard zum Anschluss von Leitungen bis 3 x 1,5 mm²



PVC STECKER

mit doppeltem Erdungssystem
nach SCHUKO und
französisch/belgischer Norm

FARBE	PROD.-NR.	GEWICHT g / STÜCK	VPE
grau	1418060	40	20
weiß	1418080	40	20
schwarz	1418000	40	20



PVC KUPPLUNG

mit erhöhtem Berührungsschutz

FARBE	PROD.-NR.	GEWICHT g / STÜCK	VPE
grau	1679062	83	10
weiß	1679082	83	10
schwarz	1679002	83	10

PRO LINE STANDARD

FRANZÖSISCH/BELGISCHE ERDE

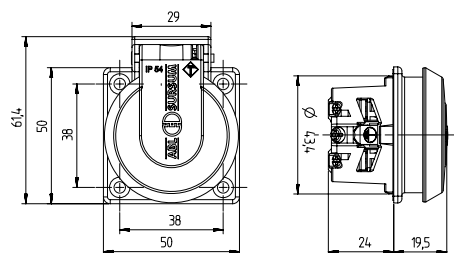
nach NF C61-314 französischem Standard und
NBN C61-112 belgischem Standard



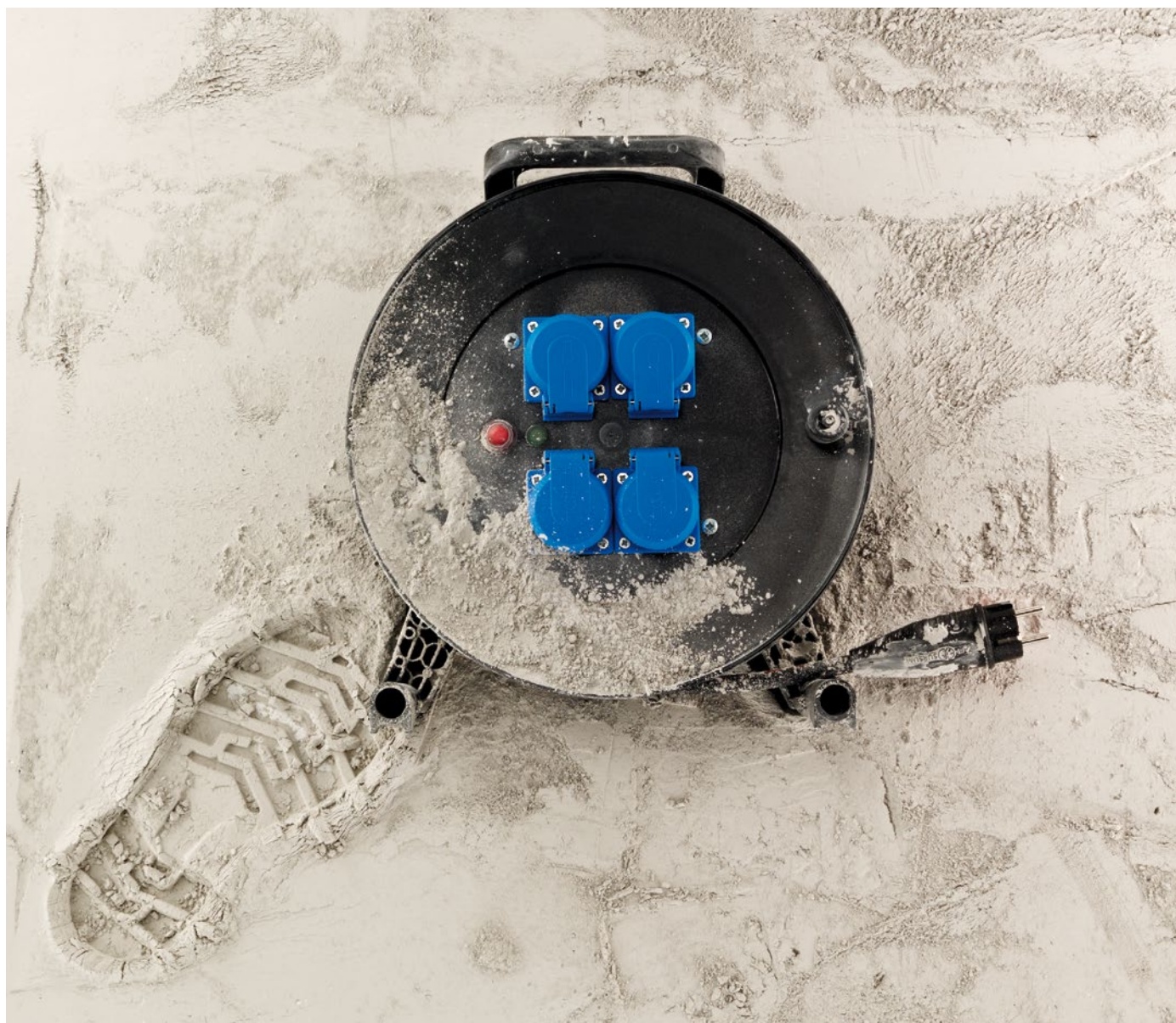
EINBAUSTECKDOSE*

Thermoplast
Flanschbefestigung IP54 \diamond
mit erhöhtem Berührungsschutz

FARBE	PROD.-NR.	GEWICHT g/STÜCK	VPE
schwarz	1662002	53	100
blau	1662052	53	100
grau	1662062	53	100



*lieferbar ab November 2014



HOME LINE HIGHTECH
FRANZÖSISCH/BELGISCHE ERDE
BOWAmini

94 x 94 mm



**ABDECKUNG
MIT KLAPPDECKEL
EDELSTAHL MATT**

tropfwassergeschützt IP41

PROD.-NR.	GEWICHT g / STÜCK	VPE
1471ESM	315	1



**ABDECKUNG
MIT KLAPPDECKEL
PLATIN MATT**

tropfwassergeschützt IP41

PROD.-NR.	GEWICHT g / STÜCK	VPE
1471PLM	315	1



**ABDECKUNG
MIT KLAPPDECKEL
MESSING MATT**

tropfwassergeschützt IP41

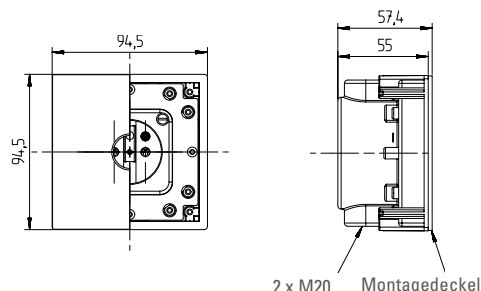
PROD.-NR.	GEWICHT g / STÜCK	VPE
1471MSM	315	1



EINBAUDOSE

Thermoplast
mit französisch/belgischer Erde
und erhöhtem Berührungsschutz
mit zwei M20

PROD.-NR.	GEWICHT g / STÜCK	VPE
1471602	125	1



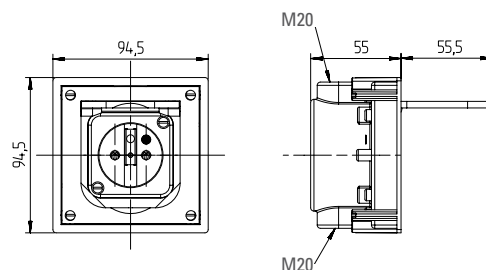
HOME LINE HIGHTECH
FRANZÖSISCH/BELGISCHE ERDE
BOWAcompact



STECKDOSE MINI

tropfwassergeschützt IP41
Abdeckung mit Klappdeckel
aus Alu-Druckguss
Einbaudose aus Thermoplast
mit zwei M20,
mit erhöhtem Berührungsschutz

FARBE	PROD.-NR.	GEWICHT g / STÜCK	VPE
grau	1471462	301	1

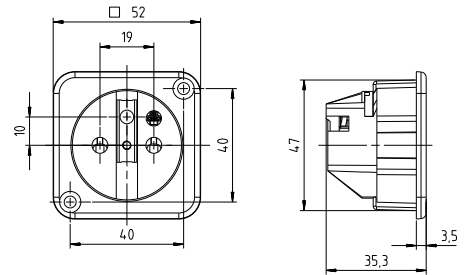




EINBAUSTECKDOSE

Thermoplast
Flanschbefestigung
geeignet zum Einbau in BOWAmini
mit erhöhtem Berührungsschutz

FARBE	PROD.-NR.	GEWICHT g / STÜCK	VPE
weiß	1111712	33	100



STECKVORRICHTUNG
OHNE ERDUNGSSYSTEM



AP-VIERFACH-STECKDOSE

ohne Erde

FARBE	PROD.-NR.	GEWICHT g / STÜCK	VPE
weiß	1804010	159	5
reinweiß	1804110	159	5





VERBINDEN

SCHWEIZER SYSTEM

STECKER UND KUPPLUNGEN

Pro Line Hightech 36

DOSEN

Pro Line Hightech 38



STECKER 16 A

nach SEV 5934 Typ 23

FARBE	PROD.-NR.	GEWICHT g / STÜCK	VPE
dunkelblau	SEV23S	80	20



KUPPLUNG 16 A

nach SEV 5934 Typ 23 mit Manschette und Verschlussdeckel

FARBE	PROD.-NR.	GEWICHT g / STÜCK	VPE
dunkelblau	SEV23K2	132	10



STECKER 16 A

nach SEV 5932 Typ 25

FARBE	PROD.-NR.	GEWICHT g / STÜCK	VPE
rot	SEV25S	98	20



KUPPLUNG 16 A

nach SEV 5932 Typ 25 mit Manschette und Verschlussdeckel

FARBE	PROD.-NR.	GEWICHT g / STÜCK	VPE
rot	SEV25K2	138	10





STECKER 10 A

nach SEV 6534 Typ 12

FARBE	PROD.-NR.	GEWICHT g/STÜCK	VPE
hellblau	SEV12S2	79	20



KUPPLUNG 10 A

nach SEV 6535 Typ 13 mit Manschette und Verschlussdeckel

FARBE	PROD.-NR.	GEWICHT g/STÜCK	VPE
hellblau	SEV13K2	132	10



STECKER 10 A

nach SEV 6532 Typ 15

FARBE	PROD.-NR.	GEWICHT g/STÜCK	VPE
orange	SEV15S	95	20



KUPPLUNG 10 A

nach SEV 6532 Typ 15 mit Manschette und Verschlussdeckel

FARBE	PROD.-NR.	GEWICHT g/STÜCK	VPE
orange	SEV15K2	135	10



VOLLGUMMI-DREIFACH-HÄNGEKUPPLUNG 10 A

nach SEV 6535 Typ 13 mit Spannungsanzeige und selbstschließendem Klappdeckel · spritzwassergeschützt IP54

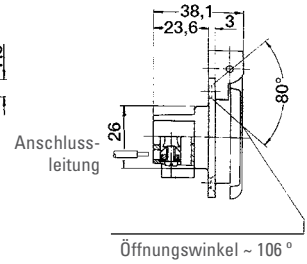
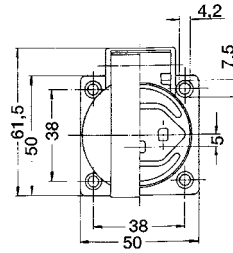
FARBE	PROD.-NR.	GEWICHT g/STÜCK	VPE
blau	SEV313K	486	5



EINBAUSTECKDOSE 250 V/16 A

Thermoplast, Flanschbefestigung
nach SEV 5934-Typ 23
mit Dichtung im Klappdeckel

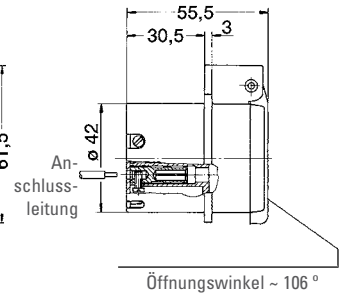
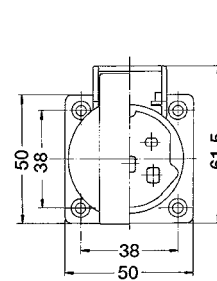
FARBE	PROD.-NR.	GEWICHT g / STÜCK	VPE
grau/ blau	1461965	40	100



EINBAUSTECKDOSE 400 V/16 A

Thermoplast, Flanschbefestigung
nach SEV 5932-Typ 25
mit Dichtung im Klappdeckel

FARBE	PROD.-NR.	GEWICHT g / STÜCK	VPE
grau/rot	SEV1148	65	20

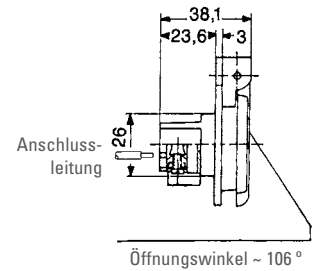
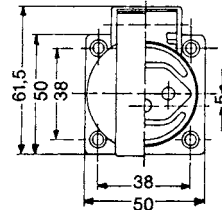




EINBAUSTECKDOSE 250 V/10 A

Thermoplast
Flanschbefestigung
nach SEV 6535-Typ 13

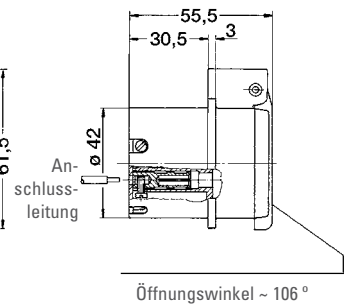
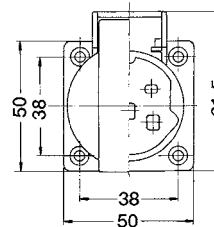
FARBE	PROD.-NR.	GEWICHT g/STÜCK	VPE
blau	1461005	37	20
schwarz	1461006	37	20
grau	1461066	37	20

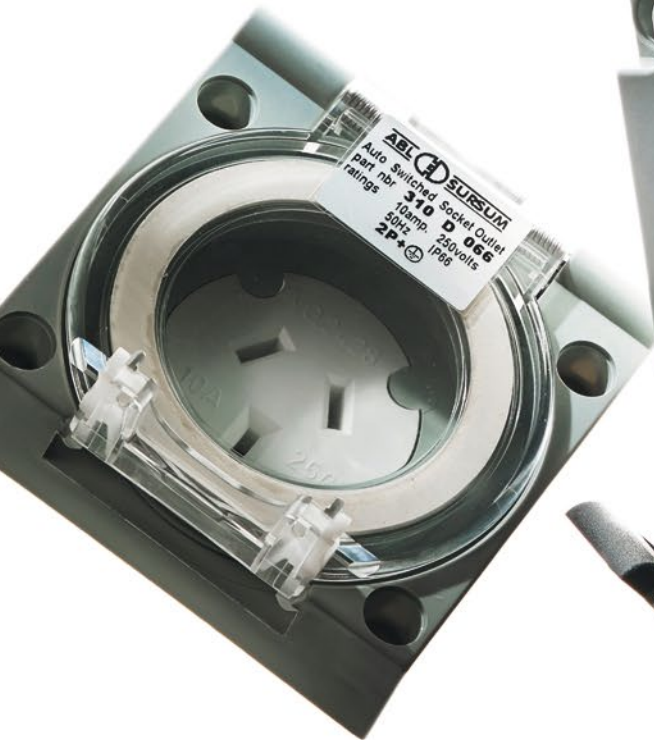
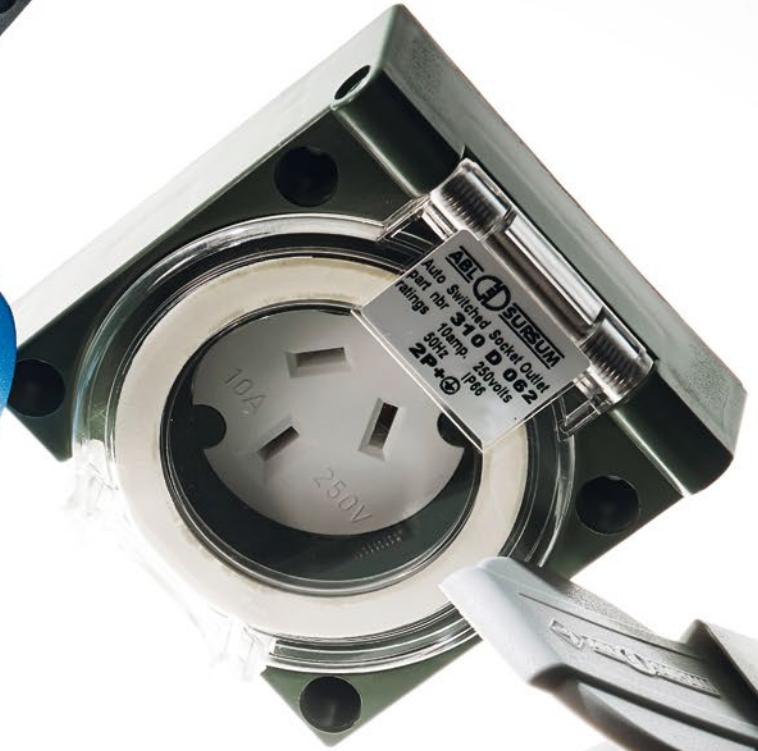


EINBAUSTECKDOSE 400 V/10 A

Thermoplast
Flanschbefestigung
nach SEV 6532-Typ 15

FARBE	PROD.-NR.	GEWICHT g/STÜCK	VPE
grau	SEV-100	57	20





VERBINDEN

INTERNATIONAL

DOSEN

Pro Line Hightech

42



EINBAUSTECKDOSE 125 V / 15 A

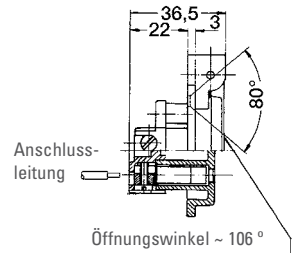
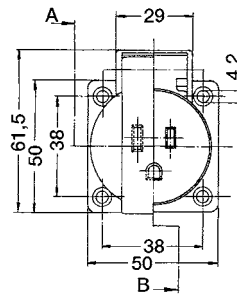
1-POL. + N + ⊕

Thermoplast

USA: nach UL 498/NEMA 5-15 R

Kanada: nach CSA C22.2 Nr.:42

FARBE	PROD.-NR.	GEWICHT g / STÜCK	VPE
schwarz	UL12500	45	100
blau	UL12505	45	100
grau	UL12506	45	100



SCHNITT A – B

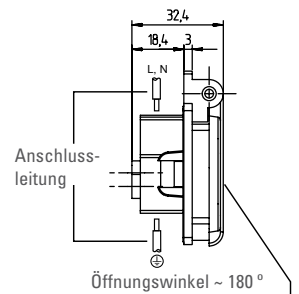
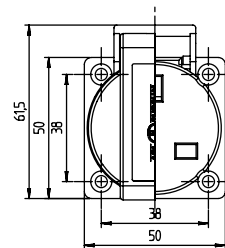


**EINBAUSTECKDOSE 250V / 13 A
BRITISH STANDARD NACH 1363**

Thermoplast

Flanschbefestigung IP54

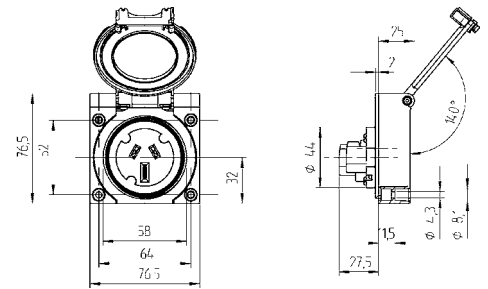
FARBE	PROD.-NR.	GEWICHT g / STÜCK	VPE
schwarz	BS13630	38	100





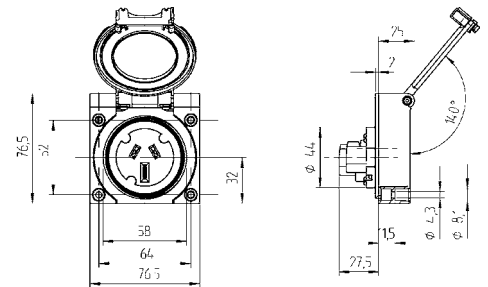
**FLANSCHSTECKDOSE
3-POL. / 250V**
Farbe grün
strahlwassergeschützt IP66

AMPERE	PROD.-NR.	GEWICHT g / STÜCK	VPE
10 A	310D062	119	10
15 A	315D062	119	10



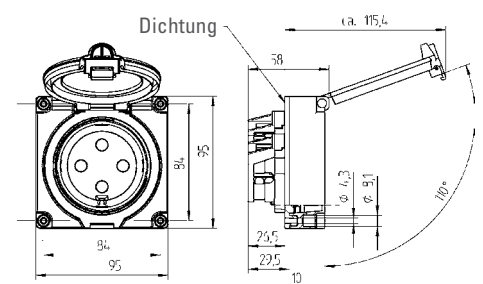
**FLANSCHSTECKDOSE
3-POL. / 250V**
Farbe grau
strahlwassergeschützt IP66

AMPERE	PROD.-NR.	GEWICHT g / STÜCK	VPE
10 A	310D066	119	10
15 A	315D066	119	10
20 A	320D066	119	10



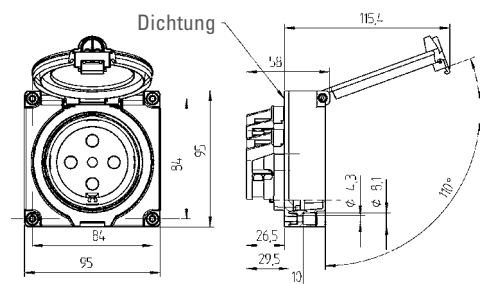
**FLANSCHSTECKDOSE
4-POL./500V**
Farbe grau
strahlwassergeschützt IP66

AMPERE	PROD.-NR.	GEWICHT g / STÜCK	VPE
32 A	432D060	183	10
40 A	440D060	183	10
50 A	450D060	183	10



**FLANSCHSTECKDOSE
5-POL./500V**
Farbe grau
strahlwassergeschützt IP66

AMPERE	PROD.-NR.	GEWICHT g / STÜCK	VPE
32 A	532D060	193	10
50 A	550D060	193	10





VERBINDEN

GERÄTEANSCHLUSSDOSEN,
PERILEX, ETHERNET

GERÄTEANSCHLUSSDOSEN

Home Line Standard

46

PERILEX

Pro Line Standard

47

ETHERNET

Pro Line Hightech

48



GERÄTE-ANSCHLUSSDOSE

Thermoplast · für AP-Installation
Deckel mit Schnappverschluss
Klemmen: 5 x 2,5 bis* 6 mm²

FARBE	PROD.-NR.	GEWICHT g / STÜCK	VPE
weiß	2505010	80	10



GERÄTE-ANSCHLUSSDOSE

Thermoplast · für UP- und AP-Installation · Deckel mit Schnappverschluss
Klemmen: 5 x 2,5 bis* 6 mm²

FARBE	PROD.-NR.	GEWICHT g / STÜCK	VPE
weiß	2505110	80	10



GERÄTE-ANSCHLUSSDOSE

Thermoplast · für UP- und AP-Installation · Krallenträger ausschnappbar · Deckel mit Schnappverschluss
Klemmen: 5 x 2,5 bis* 6 mm²

FARBE	PROD.-NR.	GEWICHT g / STÜCK	VPE
weiß	2505210	90	10



BODENPLATTE IP44

mit zwei Leitungseinführungen
für Geräte-Anschlussdosen 2505

FARBE	PROD.-NR.	GEWICHT g / STÜCK	VPE
weiß	2505018	32	10



GERÄTE-ANSCHLUSSDOSE

Thermoplast · für UP-Installation
flache Ausführung
Deckel mit Schnappverschluss
Klemmen: 5 x 2,5 mm²
extra flach – nur 11 mm

FARBE	PROD.-NR.	GEWICHT g / STÜCK	VPE
weiß	2506110	61	10



DREIKAMMER-GERÄTE-ANSCHLUSSDOSE

für UP- und AP-Installation
Dübelbefestigung
Klemmen: 5 x 2,5 bis* 6 mm² /
7 x 2,5 mm²

FARBE	PROD.-NR.	GEWICHT g / STÜCK	VPE
weiß	2518610	166	5

* bei Leiterquerschnitten größer
5 x 2,5 mm² extern zugentlasten.



STECKER

Duroplast

FARBE	PROD.-NR.	GEWICHT g / STÜCK	VPE
weiß	2201110	99	10



KUPPLUNG

Duroplast

FARBE	PROD.-NR.	GEWICHT g / STÜCK	VPE
weiß	2206110	149	10



WINKELSTECKER

Duroplast

FARBE	PROD.-NR.	GEWICHT g / STÜCK	VPE
weiß	2407110	113	10



UP-STECKDOSE

Duroplast

FARBE	PROD.-NR.	GEWICHT g / STÜCK	VPE
weiß	2421110	142	10



UP-STECKDOSE

Duroplast
spritzwassergeschützt IP44
mit Wanddose

FARBE	PROD.-NR.	GEWICHT g / STÜCK	VPE
weiß	2451510	234	10



AP-STECKDOSE

Duroplast

FARBE	PROD.-NR.	GEWICHT g / STÜCK	VPE
weiß	2491010	136	10



AP-STECKDOSE

Duroplast
spritzwassergeschützt IP44

FARBE	PROD.-NR.	GEWICHT g / STÜCK	VPE
grau	2441860	271	5

PRO LINE HIGHTECH

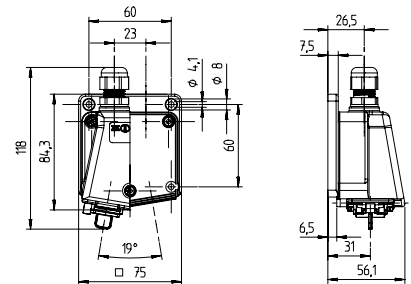
INDUSTRIAL ETHERNET



FLANSCHDOSE IP67

zugangsseitig
IDC-Schneidklemmen-Technik
abgangsseitig
2 x RJ45 Cat.6 Modul 8(8)

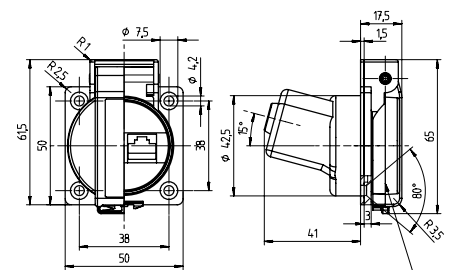
PROD.-NR.	GEWICHT g / STÜCK	VPE
DG-RJ45	160	10



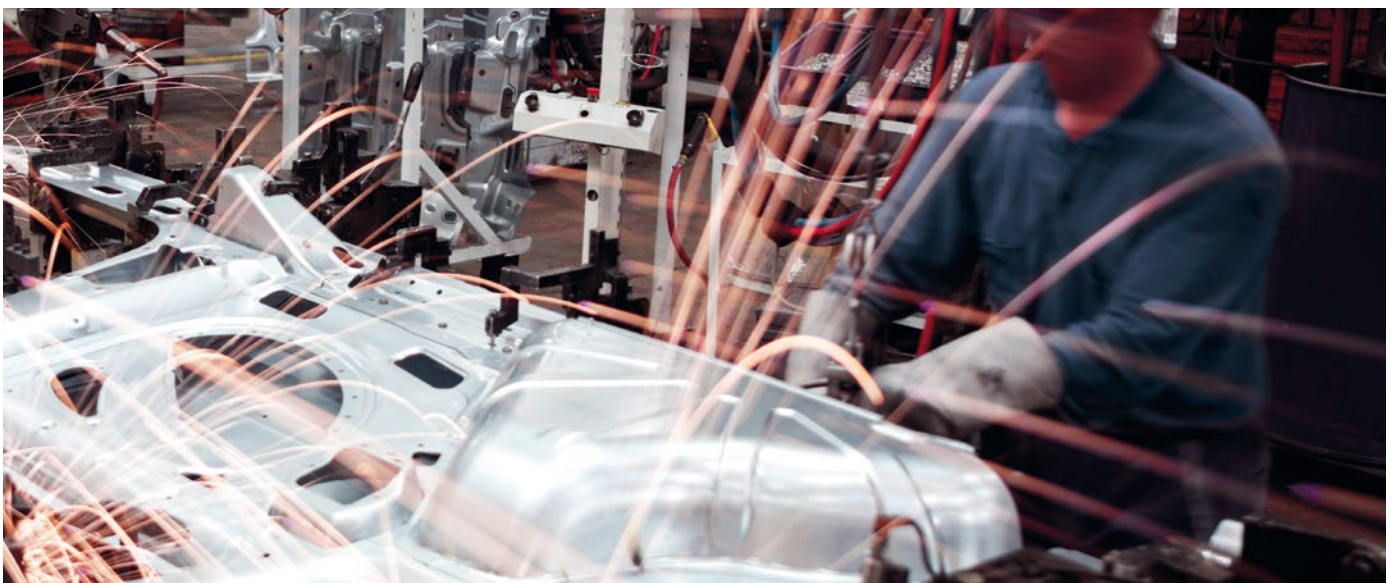
EINBAUSTECKDOSE IP55

zugangsseitig
IDC-Schneidklemmen-Technik
abgangsseitig
1 x RJ45 Cat.6 Modul 8(8) RJ45K13
2 x RJ45 Cat.6 Modul 8(8) RJ45K23

PROD.-NR.	GEWICHT g / STÜCK	VPE
RJ45K13	70	10
RJ45K23	100	10



Öffnungswinkel ~ 106°



PRODUKTNUMMERVERZEICHNIS

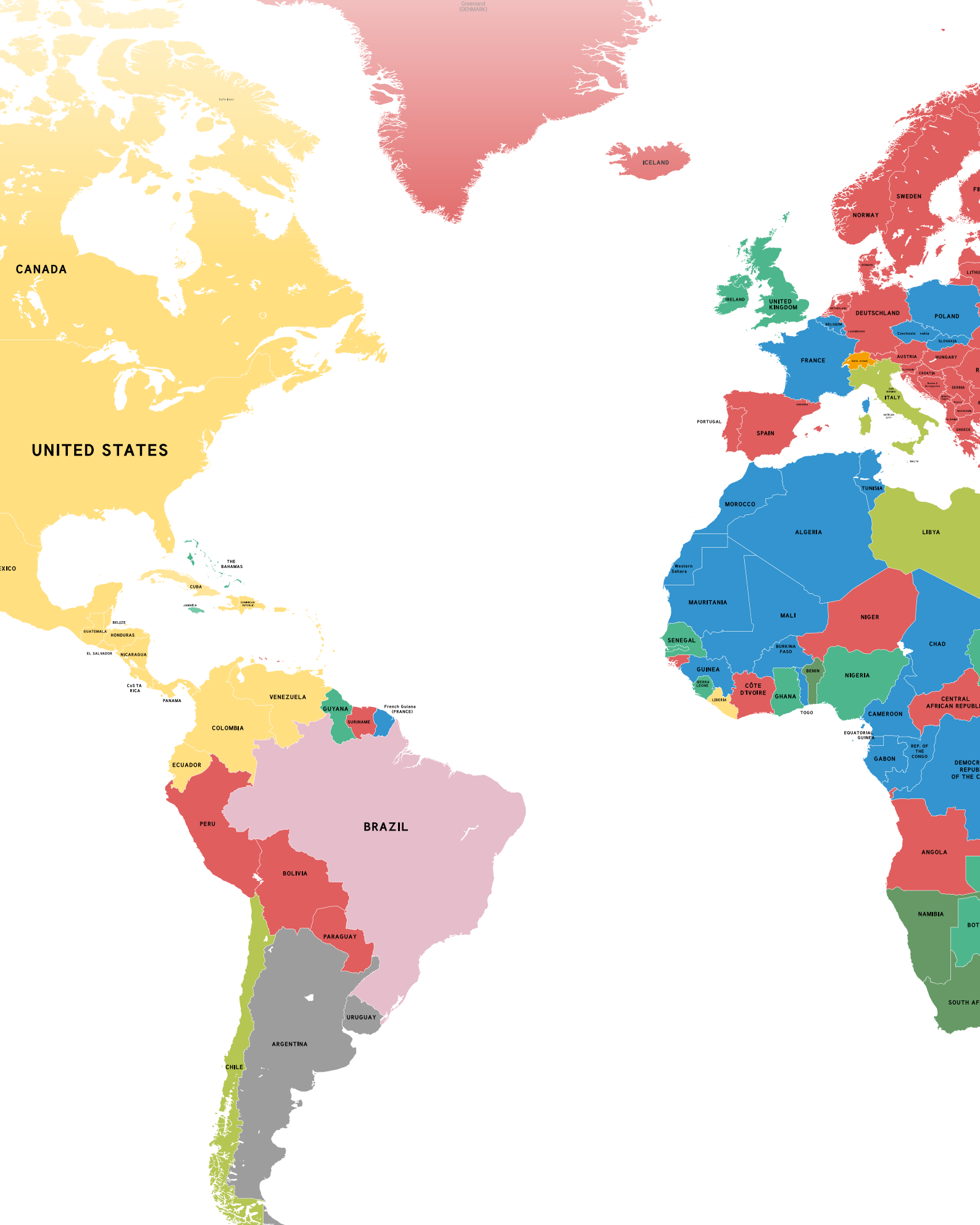
PRODUKT NR.	SEITE
0004060	22
1001075	14
1101000	21
1101010	21
1101210	21
1107100	14
1107110	14
1111712	32
1111810	21
1115000	14
1115010	14
1116100	14
1116110	14
1129190	8
1149190	26
1149190	9
1149290	9
1169090	9
1169290	9
1173503	7
1173543	7
1173563	7
1176100	14
1176110	14
1189090	8
1189290	8
1199090	9
1199290	9
1199592	26
1400380	14
1400390	14
1418000	13
1418000	29
1418050	13
1418060	13
1418060	29
1418080	13
1418080	29
1419140	12
1419170	12
1419190	12
1419190	29
1428150	13
1428160	13
1428180	13
1429190	12
1461000	16
1461005	39
1461006	39
1461007	23
1461040	16
1461050	16
1461060	16
1461066	39
1461100	16
1461140	16
1461150	16
1461160	16
1461300	16

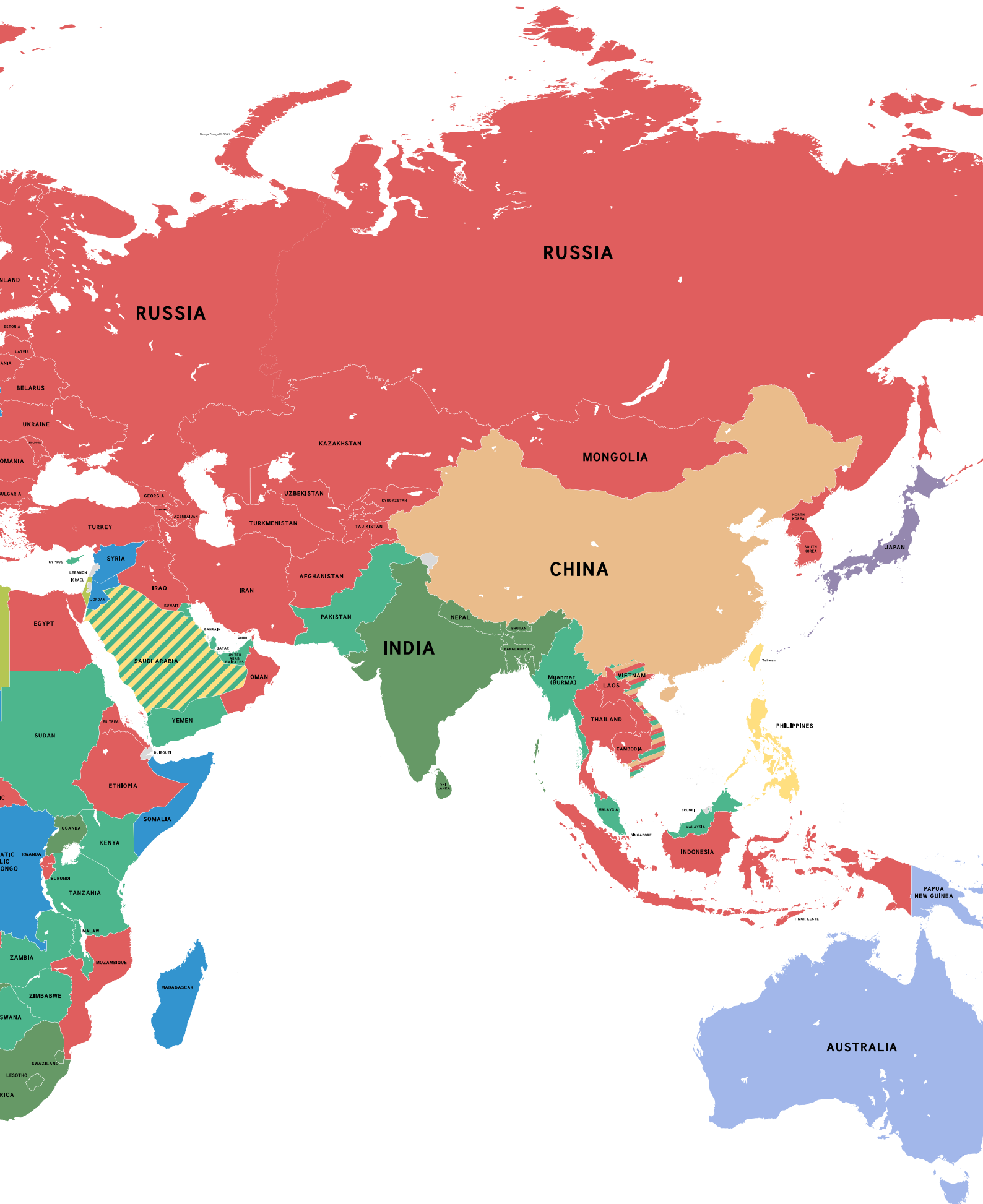
PRODUKT NR.	SEITE
1461350	16
1461360	16
1461965	38
1461SB	23
1471360	20
1471460	20
1471461	20
1471462	31
1471601	17
1471602	31
1471ESM	17
1471ESM	31
1471MSM	17
1471MSM	31
1471PLM	17
1471PLM	31
1473190	8
1473292	26
1473597	26
1473692	26
1478050	13
1478060	13
1478080	13
1479040	12
1479070	12
1479090	12
1479091	29
1479092	29
1479291	29
1479292	29
1489090	12
1491008	22
1491010	22
1492008	22
1492010	22
1493008	22
1493010	22
1519100	10
1519100	27
1519140	10
1519140	27
1519150	10
1519150	27
1529100	6
1529140	6
1529160	6
1561000	15
1561030	15
1561040	15
1561050	15
1561060	15
1562050	15
1579000	11
1579002	28
1579040	11
1579042	28
1579050	11
1579052	28
1579100	11

PRODUKT NR.	SEITE
1579140	11
1579150	11
1579200	11
1579202	28
1579240	11
1579242	28
1579250	11
1579252	28
1579300	11
1579340	11
1579350	11
1589200	6
1589240	6
1589260	6
1632490	20
1632497	20
1632500	18
1632602	18
1632ESM	18
1632MSM	18
1632PLM	18
1653217	14
1655217	21
1662002	30
1662050	16
1662052	30
1662062	30
1679000	13
1679002	29
1679050	13
1679060	13
1679062	29
1679080	13
1679082	29
1694010	22
1694110	22
1804010	32
1804110	32
1976850	7
1977751	15
1977951	15
1979850	7
1987951	15
1989850	7
2201110	47
2206110	47
2407110	47
2421110	47
2441860	47
2451510	47
2491010	47
2505010	46
2505018	46
2505110	46
2505210	46
2506110	46
2518610	46
310D062	43
310D066	43

PRODUKT NR.	SEITE
315D062	43
315D066	43
320D066	43
432D060	43
440D060	43
450D060	43
532D060	43
550D060	43
8632316	23
ADP050	23
ADP052	23
BS13630	42
DG-RJ45	48
RJ45K13	48
RJ45K23	48
SEV-100	39
SEV1148	38
SEV12S2	37
SEV13K2	37
SEV15K2	37
SEV15S	37
SEV23K2	36
SEV23S	36
SEV25K2	36
SEV25S	36
SEV313K	37
UL12500	42
UL12505	42
UL12506	42

DIE WELTWEITEN VERBINDEN-STANDARDS





SCHUKO 
Französisch-Belgische Erde
SEV

Italienischer Standard
Britischer Standard
Alter Britischer Standard

Amerikanischer Standard
Australischer Standard
Chinesischer Standard

Japanischer Standard
Brasilianischer Standard
Argentinischer Standard

Strom verbinden.
Strom sichern.
Strom laden.
Made in Germany.



ABL SURSUM
Bayerische Elektrozubehör GmbH & Co. KG

Ottensooser Straße 22 Postfach 10 02 47 Telefon +49 (0) 9123 188-0 info@abl-sursum.com
91207 Lauf / Pegnitz 91192 Lauf / Pegnitz Telefax +49 (0) 9123 188-188 www.abl-sursum.com



0000002 / 02.2015