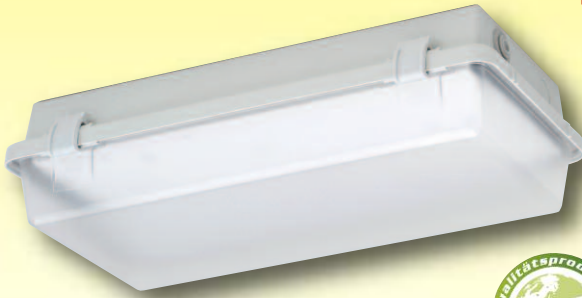


NEU

Kompakte LED-Feuchtraum-Wannenleuchten Baureihe 164KL L..



Einsatzbereiche:

Feuchte, nasse und staubige Räume, begehbare Kühlzellen in Gewerbe, Gastronomie, Supermärkten, Hotels usw., Klimakammern, schwer zugängliche Bereiche, überdachte Außenbereiche usw. (aggressive Stoffe - Rückfrage).

Ausführung:

Gehäuse: Glasfaserverstärktes Polyester, geschäumte Silikondichtung.

Abschlusswanne: PMMA satiniert.

Verschlussklammern: Kunststoff, einteilig (KK).

Reflektor: Aluminium lackiert, aushängbar, elektrische Komponenten aufmontiert.

Anschlussklemme: 3-polig.

Kabeleinführung: Variabel, stirn- und oberseitig, 2 Verschlussstopfen M20.

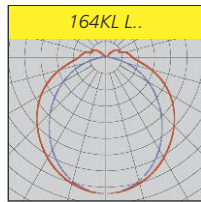
Montage: 2 Befestigungspunkte, Dicht- und Druckscheiben liegen bei.

Technische Daten:

LED: Linearmodul, 4.000K, $R_a > 80$, Lebensdauer $L_{70B_{10}} > 50.000$ Std. bei max. Umgebungstemperatur (siehe Hinweise).

EVG: 230V AC, 50/60Hz, Überlast- und Kurzschlusschutz

Umgebungstemperatur: -20°C bis +30°C



Optionen:

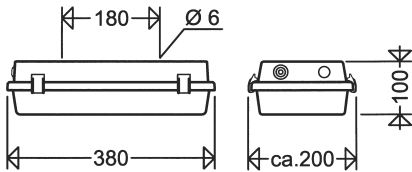
– zum Anschluss an 24V-Netz (**Type 164KL L08**)

– zum Anschluss an Gruppen- oder Zentralbatterieanlagen (siehe Katalogteil „Notleuchten“)

– für höhere Umgebungstemperaturen
– Verschlussklammern aus Edelstahl (KE)
– Kabeleinführungen bis M25 x 1,5

Vorteile der LED-Ausführung:

- höchst effizient mit Lichtausbeuten bis 115lm/W
- homogene Ausleuchtung durch satinierte Leuchtenwanne, angenehme Lichtwahrnehmung, gute Blendungsbegrenzung
- hohe Farbwiedergabe $R_a > 80$, nach Arbeitsstättenrichtlinie für nahezu alle Betriebsstätten geeignet
- mit "D"-Zeichen, geeignet für Räume mit erhöhter Brandgefahr durch brennbare Stäube und Faserstoffe
- Qualitätsleuchte mit überdurchschnittlich hoher mechanischer Festigkeit
- stabile Wanne mit hoher Wandstärke auch an den kritischen Stellen (Ecken)
- EVG und Reflektor mit LED-Modul vor Ort von Fachpersonal auswechselbar
- zukunftssicher durch Verwendung standardisierter LED-Module



Feuchtraumleuchten

164KL L..



Artikelnummer	Type	Systemleistung [W]*	Leuchtenlichtstrom [lm]*	Lichtausbeute [lm/W]	Energieeffizienzklasse	ersetzt ca. **	Gewicht [kg] (ohne Verpackung)
16407 0001	164KL L05	4,5	500	111	A++	1 x 8W	0,9
16407 0002	164KL L08	8,0	850	106	A++	1 x 11W	0,9
16407 0003	164KL L11	10,0	1.150	115	A++	1 x 18W	0,9
16407 0004	164KL L15	13,5	1.510	112	A+	1 x 24W	0,9

* siehe Hinweise **Die Angaben dienen der groben Orientierung. Im konkreten Einzelfall ist eine Lichtplanung erforderlich.

Hinweise:

Anmerkungen zu Lebensdauerangaben, Leistungs- und Lichtstromtoleranzen sowie Einsatzbeschränkungen von LED-Leuchten siehe Kapitel „Anwendungsbereiche und Eigenschaften von SCHUCH-Leuchten“ im Technischen Anhang.

Alle technischen Daten entsprechen dem Stand bei Drucklegung. Aktuelle technische Daten entnehmen Sie bitte unserer Internetseite www.schuch.de.

Zubehör / Ersatzteile

Type	Artikel-Nr.	
Ersatzglas		
164 000 F	16413 9006	PMMA satiniert