



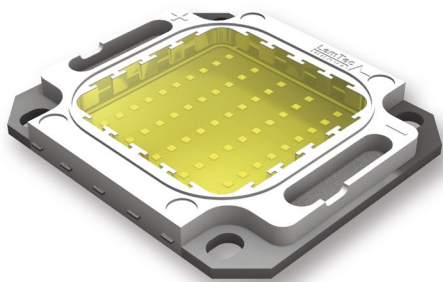
Die Beleuchtungslösung für  
landwirtschaftliche Betriebe.

# LemTec Innova: Modernste Technik. Für bestes Licht.

LemTec war eines der ersten Unternehmen, das der deutschen Industrie eine Produktserie von COB-LED-Leuchten mit hoher Schutzart anbieten konnte. Mit der langjährigen Markterfahrung hat das inhabergeführte Unternehmen ein enormes Praxiswissen in der lichttechnischen Ausstattung landwirtschaftlicher Betriebe ansammeln können. Vom Viehstall über Lagerräume und Scheunen bis hin zum Außenbereich von der Hofeinfahrt bis zum Stellplatz, aber auch an Maschinen und Fahrzeugen.

## Ihre Anforderung. Unsere Herausforderung.

Beeinträchtigungen durch Staub und eine hohe chemische Beständigkeit im Hinblick auf Ammoniak- und Schwefeldämpfe stellen bei der Beleuchtung von Viehställen eine Herausforderung dar. Intensiver Wartungsaufwand und hohe Ausfallquoten erschweren den Arbeitsalltag – von den hohen Energiekosten ganz zu schweigen. Optimale Haltungsbedingungen für Ihre Tiere und ideale Arbeitsbedingungen für Sie sind nur mit einer gleichmäßigen Verteilung der Helligkeit und einem tageslichtnahen, hohen Beleuchtungsniveau zu erzielen. Trotz der besonderen lichttechnischen Anforderungen in Ihrem Betrieb sollte aber auch das Preis-Leistungsverhältnis beim Leuchtenkauf überzeugen.

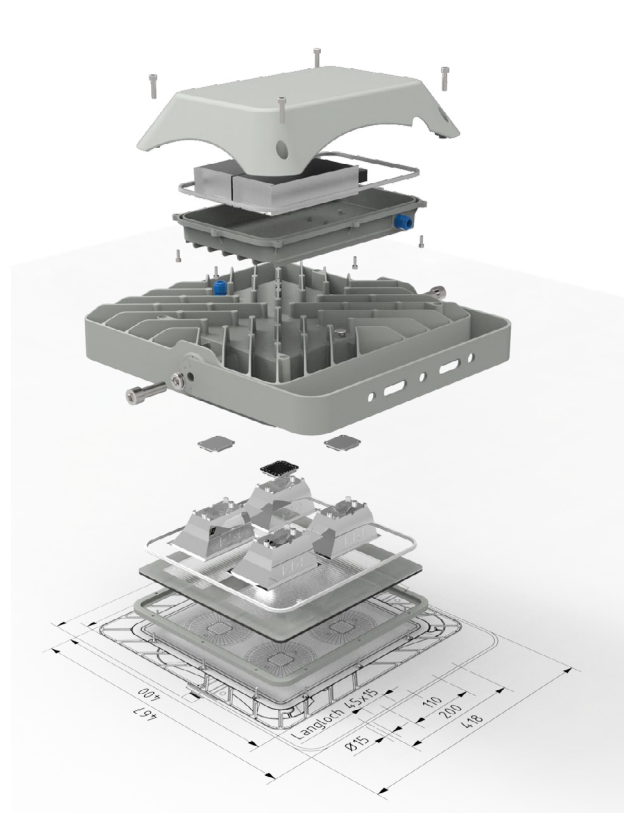


LemTec COB 5009 2.0





Kuhstall und Melkstand



Modularer Leuchtenaufbau:  
COB-LED, Netzteile und Reflektoren wechselbar

## Die Lösung – langlebige und robuste COB-LED-Leuchten nach industriellem Standard.

- Gut geschützt gegen Ammoniak, Ammonium und Schwefel:
  - Alle Anbauteile, wie Schrauben und Haltebügel, aus V4A-Edelstahl
  - Verschraubungen sowie Entlüftungselemente aus chemisch beständigem Kunststoffmaterial
- Energie- und Betriebskostensenkung von mehr als 50%
- Hohes Beleuchtungsniveau und gleichmäßige Verteilung der Helligkeit
- Optimale visuelle Tierkontrolle durch farbechte Ausleuchtung (Farbwiedergabe Ra>80)
- Wartungsfrei innerhalb mittlerer Lebensdauer >50.000 h
- Uneingeschränkte Einsatzmöglichkeiten von -40°C bis zu +65°C
- Sofort volle Lichtleistung
- Schalthäufigkeit ohne Einfluss auf Lebensdauer
- Nur geringe Verschmutzung durch Insekten
- Stoß- und vibrationsfest durch sehr robuste Bauweise – auch für Maschinen und Fahrzeuge geeignet
- Gegen das Eindringen von Staub und Feuchtigkeit geschützt – auch für den Außenbereich geeignet
- Schaltung über Dämmerungssteuerung und Bewegungsmelder möglich
- Einfache Installation durch Ausstattung mit Zuleitung und Stecker

Investieren Sie jetzt zukunftssicher und nachhaltig.

Mit dem modularen Aufbau aller LemTec Leuchten sichern Sie sich die

Upgrade-Option auf kommende LED- und Netzteilgenerationen.

Siehe LemTec Werks- und Ersatzteilservice mit 24-Monate-Folgegarantie:

[www.lemtec.de/service/werks-und-ersatzteilservice](http://www.lemtec.de/service/werks-und-ersatzteilservice)



# Unsere Produktauswahl für Ihre Anwendung.

Die nachfolgend empfohlenen Basis-Leuchten werden für den Einsatz in landwirtschaftlichen Betrieben in der BTO-Leuchten-Variante „**BTO41 Agartechnik**“ produziert. Alle Anbauteile, wie Schrauben und Haltebügel, sind dann aus V4A-Edelstahl gefertigt, und Verschraubungen und Entlüftungselemente aus chemisch beständigem Kunststoffmaterial hergestellt.

Bei gleichzeitig hoher IP-Schutzart können Umwelteinflüsse und Ammoniak- und Schwefeldämpfe Ihren Leuchten nichts anhaben.



**IP67 / Bei hoher Ammoniakbelastung  
(z. B. in geschlossenen Gebäuden/Räumen)**



**Baureihe MONOBLOC**  
**Minikompaktstrahler 226M**  
**COB-LED-Leistung: 17 W**  
**Energieeffizienzklasse: A++**

1x LemTec COB-LED 5009 2.0 (bis zu 158 lm/W);  
Leuchtenlichtstrom: bis zu 2.100 lm; Lichtfarbe:  
4100 K, 5250 K, weitere; Abstrahlwinkel:  
120°/130°; Schutzart: IP67; Gehäuse pulverbe-  
schichtet; blendungsoptimierte Frontscheibe;  
Prüfzeichen: CE, EMV, RoHS, TÜV GS; zulässige  
Umgebungstemp.: bis zu 60°C



**Baureihe MONOBLOC**  
**Kompaktstrahler 226UB**  
**COB-LED-Leistung: 40 W**  
**Energieeffizienzklasse: A++**

1x LemTec COB-LED 5009 2.0 (bis zu 148 lm/W);  
Leuchtenlichtstrom: bis zu 5.000 lm; Lichtfarbe:  
4100 K, 5250 K, weitere; Abstrahlwinkel: 120°;  
Schutzart: IP67; Gehäuse beschichtet; blendungs-  
optimierte Frontscheibe; Prüfzeichen: CE, EMV,  
RoHS, TÜV GS; zulässige Umgebungstemp.: bis  
zu 65°C; Betriebsgerät: thermisch entkoppelt im  
aufgesetzten Klemmkasten; breiter Einsatzbe-  
reich; ballwurfsicher



**Baureihe MONOBLOC**  
**Scheinwerfer/Strahler/Fluter 390**  
**COB-LED-Leistung: 80 W**  
**Energieeffizienzklasse: A++**

1x LemTec COB-LED 5009 2.0 (bis zu 148 lm/W);  
Leuchtenlichtstrom: bis zu 11.000 lm; Lichtfarbe:  
4100 K, 5250 K, weitere; wechselbare CDR-Re-  
flektoren; Abstrahlwinkel: 30°, 60° oder 120°;  
Schutzart: IP67; Gehäuse pulverbeschichtet;  
blendungsoptimierte Frontscheibe; Prüfzeichen:  
CE, EMV, RoHS, TÜV GS, ENEC in Vorbereitung;  
zulässige Umgebungstemp.: bis zu 65°C; not-  
stromtauglich und ballwurfsicher



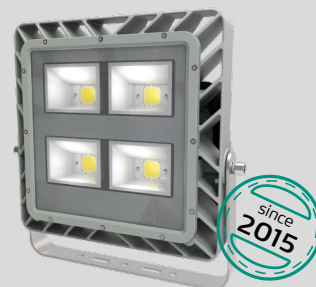
**Baureihe DUALBLOC**  
**Scheinwerfer/Strahler/Fluter 590**  
**COB-LED-Leistung: 160 W**  
**Energieeffizienzklasse: A++**

1x LemTec COB-LED 5009 2.0 (bis zu 148 lm/W);  
Leuchtenlichtstrom: bis zu 20.500 lm; Lichtfarbe:  
4100 K, 5250 K, weitere; wechselbare CDR-Re-  
flektoren; Abstrahlwinkel: 30°, 50°, 60° oder  
120°; Schutzart: IP67; massives Gehäuse pulver-  
beschichtet; blendungsoptimierte Frontscheibe;  
Prüfzeichen: CE, EMV, RoHS, TÜV GS, ENEC in  
Vorbereitung; zulässige Umgebungstemp.: bis zu  
65°C mit Sicherheitstemperaturbegrenzer; not-  
stromtauglich und ballwurfsicher





**IP66 / Bei normaler Ammoniakbelastung (z. B. in belüfteten Gebäuden/Räumen)**



### Baureihe AIRCASE

**Fluter/Scheinwerfer 410**

**COB-LED-Leistung: 200 W**

**Energieeffizienzklasse: A++**

4 x 50 W LemTec COB-LED 5009 2.0 (bis zu 145 lm/W); Leuchtenlichtstrom: bis zu 26.000 lm; Lichtfarbe: 4100 K, 5250 K, weitere; wechselbare CDR-Reflektoren; Abstrahlwinkel: 30°, 50°, 100° oder asym. 110°/60°, 80/60°; Schutzart: IP66; Gehäuse pulverbeschichtet; blendungsoptimierte Frontscheibe; schmutz- und luftdurchlässiger Kühlkörper; Prüfzeichen: CE, EMV, RoHS, TÜV GS, ENEC in Vorbereitung

**IP65 / Bei niedriger Ammoniakbelastung (z. B. in komplett oder teiloffenen Gebäuden/Räumen)**



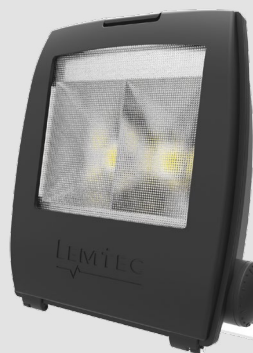
### Baureihe EASYTOP

**Flächenstrahler L**

**COB-LED-Leistung: 70 W**

**Energieeffizienzklasse: A+**

1 x LemTec COB-LED 5009 2.0 (bis zu 148 lm/W); Leuchtenlichtstrom: bis zu 7.600 lm; Lichtfarbe: 4100 K, 5250 K, weitere; Abstrahlwinkel: 120°, asym. 110°/40°; Schutzart: IP65; Gehäuse pulverbeschichtet; blendungsoptimierte Frontscheibe; Haltebügel in Edelstahl; Prüfzeichen: CE, EMV, RoHS, TÜV GS, ENEC in Vorbereitung; zulässige Umgebungstemp.: bis zu 60°C



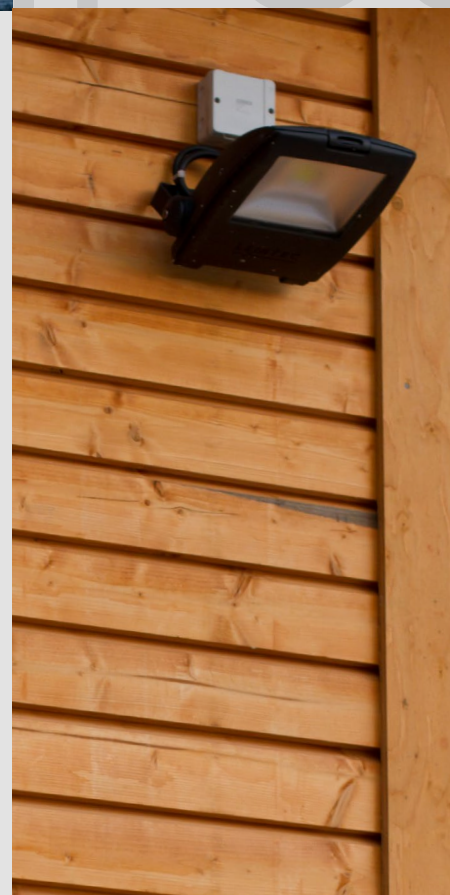
### Baureihe EASYTOP

**Flächenstrahler XL**

**COB-LED-Leistung: 100 W**

**Energieeffizienzklasse: A++**

2 x 50 W LemTec COB-LED 5009 2.0 (bis zu 145 lm/W); Leuchtenlichtstrom: bis zu 13.000 lm; Lichtfarbe: 4100 K, 5250 K, weitere; Abstrahlwinkel: 80° oder asym. 80°/25°; Schutzart: IP65; Gehäusefront fest verschraubt; Gehäuse pulverbeschichtet; Haltebügel in Edelstahl; Prüfzeichen: CE, EMV, RoHS, TÜV GS, ENEC in Vorbereitung; zulässige Umgebungstemp.: bis zu 60°C



Selbstverständlich stehen im gesamten Planungsprozess Ihrer Beleuchtungslösung alle Produkte aus dem LemTec Portfolio zur ausgiebigen Bemusterung zur Verfügung.

Unser komplettes Leuchensortiment finden Sie unter [www.lemtec.de/produkte](http://www.lemtec.de/produkte).

Vergleichbare Referenzobjekte unter [www.lemtec.de/einsatzbeispiele/landwirtschaftliche-betriebe](http://www.lemtec.de/einsatzbeispiele/landwirtschaftliche-betriebe).



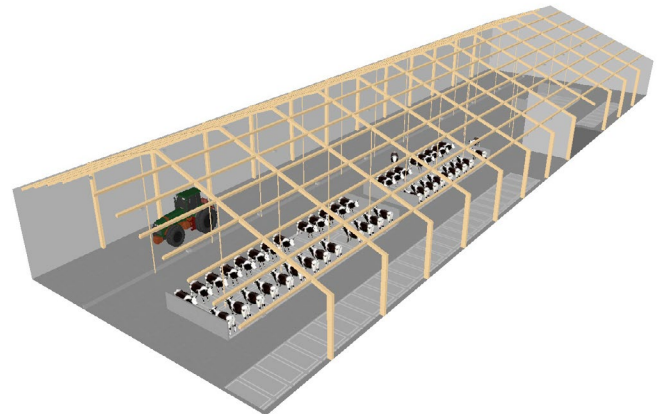


# Kompetenz aus einer Hand. Für Ihre individuelle Beleuchtungslösung.

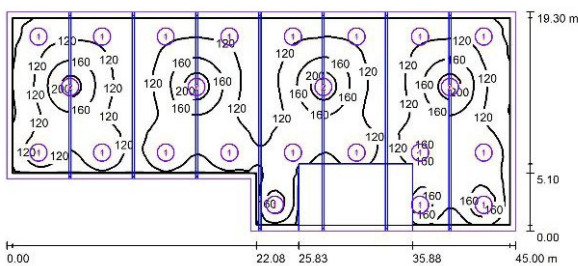
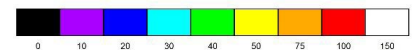
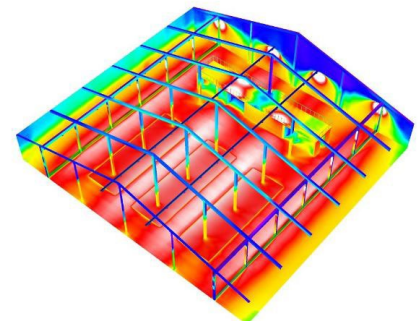
Die umfangreichen Serviceleistungen der LemTec Innova ermöglichen eine optimale Betreuung – auch vor Ort.

Die Analyse Ihrer Ausgangssituation, eine entsprechende Dokumentation und die darauffolgende normgerechte Lichtberechnung bilden die Grundlage zur Auswahl Ihrer anwendungsspezifischen Leuchten.

Unter Einbeziehung wirtschaftlicher und energieeffizienter Aspekte entsteht so Ihre individuelle und nachhaltige Beleuchtungslösung.



3D-Modell Kuh- und Melkstell



Raumhöhe: 7.300 m, Wartungsfaktor: 0.80

Werte in Lux, Maßstab 1:322

| Fläche    | $\rho$ [%] | $E_m$ [lx] | $E_{min}$ [lx] | $E_{max}$ [lx] | $g_1$ |
|-----------|------------|------------|----------------|----------------|-------|
| Nutzebene | /          | 130        | 68             | 221            | 0.526 |
| Boden     | 54         | 111        | 0.71           | 182            | 0.006 |
| Decke     | 70         | 42         | 12             | 57             | 0.294 |
| Wände (6) | 50         | 61         | 3.09           | 116            | /     |

### Leuchten-Stückliste

| Nr. | Stück | Bezeichnung (Korrekturfaktor)   | $\Phi$ (Leuchte) [lm] | $\Phi$ (Lampen) [lm] | P [W] |
|-----|-------|---|-----------------------|----------------------|-------|
| 1   | 19    | LemTec Innova A00 226UB 0040 0230 01 226UB 40W Kompaktstrahler Wabe (1.000) | 4059                  | 4800                 | 44.0  |
| 2   | 4     | LemTec Innova A00 390HF 0080 2230 01 390HF 80W Fluter Wabe (1.000)          | 8635                  | 9600                 | 88.0  |

Gesamt: 111652 Gesamt: 129600 1188.0

Lichttechnische Ausarbeitung



Überreicht durch:

**Wir unterstützen Sie gerne bei der Auswahl, Planung und Umsetzung Ihrer individuellen Beleuchtungslösung.**  
**Referenzen / Einsatzbeispiele unter [www.lemtec.de](http://www.lemtec.de)**

LemTec Innova GmbH & Co. KG  
Sittarder Straße 30  
41748 Viersen  
Tel.: +49 (0)2162 103116-0  
E-Mail: [info@lemtec.de](mailto:info@lemtec.de)

**LemTec** <sup>®</sup>  
**I N N O V A** Thinking Light



Zertifiziert nach  
DIN EN ISO  
9001:2008