

Art.-Nr. 1245-60
Universeller Decken- und Wandauslass

- Einbauhöhe 105 mm
- mit universeller Anschraubfläche für z. B. Rauchmelder- oder Bewegungsmelder
- einteilig mit 2 Nägeln 4 x 135 mm
- Auslassöffnung Ø 48 mm
- für die Befestigung von selbstformenden Leuchtenhaken nach DIN EN 60670 und zur Aufnahme von Klemmenmaterial
- 4 Schnellkupplungen DIN EN Ø 20 oder Ø 25 mm mit integrierter Rohreinführungsbegrenzung und -sicherung
- 2 Ausbrechöffnungen DIN EN Ø 20 oder Ø 25 mm
- 2 Ausbrechöffnungen DIN EN Ø 25 oder Ø 32 mm
- mit Sollbruchstelle bei Nagelentfernung
- mit 2 Putzdeckeln je VPE 25 Stck.



Art.-Nr. 1245-63
Decken-Verbindungsdose

- Einbauhöhe 99 mm
- 2-teilig, ohne Nägel
- Auslassöffnung Ø 60 mm
- 4 Schraubdomme zur Gerätebefestigung
- für die Befestigung von selbstformenden Leuchtenhaken nach DIN EN 60670 und zur Aufnahme von Klemmenmaterial
- 4 Schnellkupplungen DIN EN Ø 20 oder Ø 25 mm mit integrierter Rohreinführungsbegrenzung und -sicherung
- 2 Ausbrechöffnungen DIN EN Ø 20 oder Ø 25 mm
- 2 Ausbrechöffnungen DIN EN Ø 25 oder Ø 32 mm



Art.-Nr. 1245-62
Decken-Verbindungsdose

- Einbauhöhe 99 mm
- 2-teilig, ohne Nägel
- Auslassöffnung Ø 35 mm
- 4 Schraubdomme zur Gerätebefestigung
- für die Befestigung von selbstformenden Leuchtenhaken nach DIN EN 60670 und zur Aufnahme von Klemmenmaterial
- 4 Schnellkupplungen DIN EN Ø 20 oder Ø 25 mm mit integrierter Rohreinführungsbegrenzung und -sicherung
- 2 Ausbrechöffnungen DIN EN Ø 20 oder Ø 25 mm
- 2 Ausbrechöffnungen DIN EN Ø 25 oder Ø 32 mm



Art.-Nr. 1297-87
Verbindungskasten 115 x 115 x 105 mm

- einteilig mit Stabilisierungsdeckel und 4 Nägeln 4 x 135 mm
- Innenmaße 106 x 106 x 90 mm
- Mehrfach-Schnellkupplungen für DIN EN Ø 20, Ø 25, Ø 32 mit integrierter Rohreinführungsbegrenzung und -sicherung (für DIN EN Ø 40 mm Rohrstopper 1261-40 verwenden)
- mit Sollbruchstelle bei Nagelentfernung



Art.-Nr. 1297-88 (Aufsatzrahmen)

- Verlängerungsmaß 12 mm / Mehrfachverlängerung möglich
- für vorstehende Kästen

Art.-Nr. 1225-...
Leuchtenhaken

- zum nachträglichen Einschrauben in Deckendosen (DIN EN 60670)
- mit selbstformendem Gewinde (ähnlich DIN 7998) vollisoliert

- Schaftlänge L 25 mm **1225-25**
- Schaftlänge L 40 mm **1225-40**
- Schaftlänge L 60 mm **1225-60**
- Schaftlänge L 80 mm **1225-80**
- Schaftlänge L 100 mm **1225-10**
- Schaftlänge L 120 mm **1225-12**
- Schaftlänge L 140 mm **1225-14**



(A) Art.-Nr. 1298-10
Abschluss-Schraubdeckel 130 x 130 x 3,5 mm
 Oberfläche glatt mit abgerundeter Kante

- mit 4 Kunststoffschrauben Ø 4 x 30 mm, Farbe: Weiß

Art.-Nr. 1298-14
 mit 4 Kunststoffschrauben Ø 4 x 30 mm, Farbe: Schwarz

Art.-Nr. 1298-15
 mit 4 Metallschrauben Ø 4 x 30 mm, Farbe: Weiß



(B) Art.-Nr. 1298-19
Abschluss-Steckdeckel 130 x 130 x 3,5 mm
 - mit Leitungsauslass für max. 5 x 1,5 mm²

(C) Art.-Nr. 1298-22
Abschluss-Steckdeckel 130 x 130 x 3,5 mm

Art.-Nr. 1298-70
Abschluss-Feuchtraumdeckel, 130 x 130 x 4 mm

- Aluminium (Oberfläche geschliffen)
- mit vollflächiger Neoprendichtung Stärke 2,5 mm
- Deckelbefestigung mit 4 beiliegenden Schrauben 4 x 45 mm, nicht rostend



Möchten Sie mehr Information?

Technische Beratung

Bei allen Fragen der täglichen Praxis hilft Ihnen gern die KAISER Technische-Hotline. Für eventuell notwendige Baustellenunterstützung können Besuchstermine vereinbart werden. Hierfür stehen Ihnen entweder Mitarbeiter unseres Hauses oder der jeweiligen Gebietsvertretung zur Verfügung. Anwendungsbroschüren, Produktkataloge oder Montageanleitungen senden wir auf Wunsch gern zu.

Technische-Hotline: Telefon: +49(0)2355.809.61

eMail: verkauf@kaiser-elektro.de

Internet: www.kaiser-elektro.de >> Info-Service



Bildquellen: KAISER Archiv / headlineWerbeagentur.de / fotolia

KAISER Elektroinstallation
 in Ortbeton und Werksfertigung.

Decken- und Wandinstallation. Schnell installiert, sicher montiert.

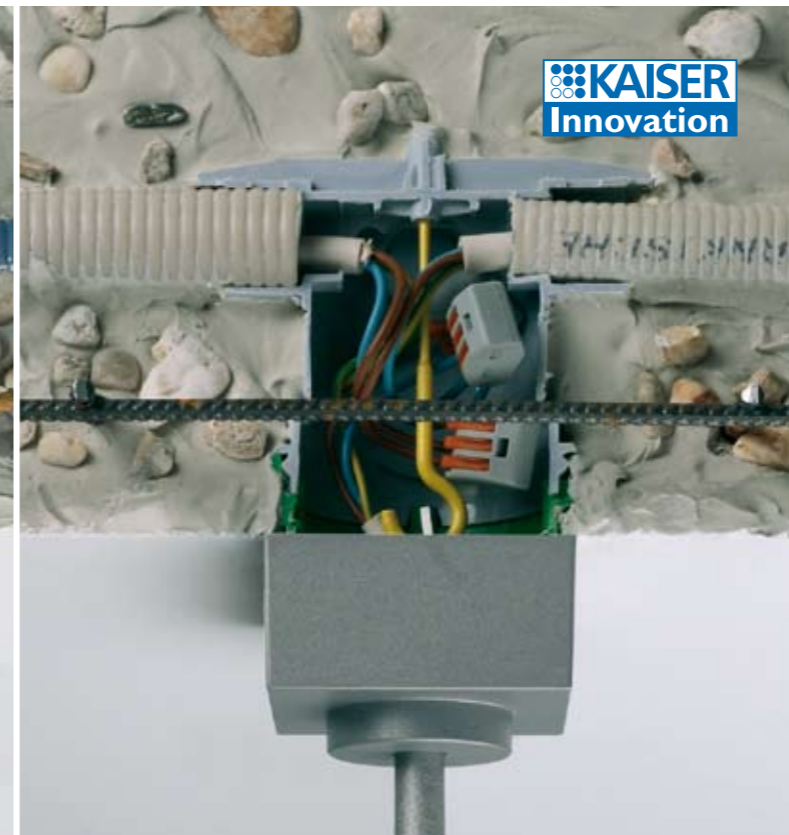
- Schnellkupplung für Kombi-Rohreinführung
- Rohreinführung mit einem Hammerschlag öffnen
- Integrierter Rohrstopper
- Universelle Anschraubfläche



hw060710d2_5A

© KAISER GmbH & Co. KG.2007

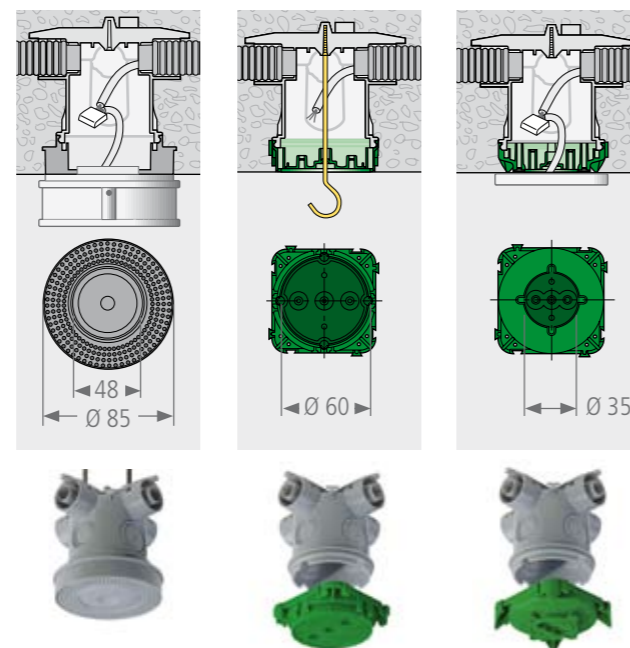
Decken- und Wandinstallation mit flexibler und sicherer Rohreinführung.



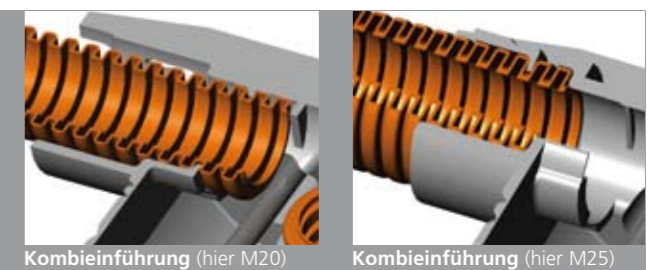
Die neuen universellen Decken- und Wandauslässe sowie die neuen Decken-Verbindungsboxen mit der innovativen Schnellkupplung ermöglichen die flexible Rohreinführung von gewellten und ummantelten Installationsrohren, ohne dass hierfür spezielles Werkzeug benötigt wird. Nur ein Hammerschlag ist notwendig und das Rohr kann flexibel und fest in die Öffnung eingeführt werden. Die Schnellkupplung bietet wahlweise Platz für zwei verschiedene Rohrgößen in einer Öffnung. Die innenseitige Kürzung zu langer Rohre sowie das zusätzliche Sichern gegen Herausrutschen entfällt. Vollisolierte Leuchtenhaken bieten für abgedoppelte Systeme sicheren Halt.

Die verschiedenen Frontteile bieten Auslassöffnungen von $\varnothing 35$, $\varnothing 48$ oder $\varnothing 60$ mm und die Befestigung eines vollisolierten Leuchtenhakens nach DIN EN 60670-21.

Das neue Betonbauprogramm enthält Deckendosen sowie Verbindungskästen. Die Decken- und Wandauslässe mit universeller Anschraubfläche bieten die Möglichkeit, stabil und sicher Brandmelder, Präsenzmelder und vieles mehr zu befestigen, ohne dass hierzu Dübel gesetzt werden müssen. Die Schnellkupplungen für verschiedene Rohrdurchmesser sowie die integrierte Rohrbegrenzung und -sicherung zeichnen dieses System aus. Zusätzliche Einführungsmöglichkeiten für verschiedene Rohrdurchmesser stehen im unteren Bereich der Dosen bzw. Kästen zur Verfügung.



Die innovative Schnellkupplung für das Deckenprogramm wurde speziell für den Alltag auf Baustellen entwickelt. Die intelligenten Schnellkupplungen, schnell und einfach geöffnet, ermöglichen den flexiblen Einsatz gewellter und ummantelter Rohre M20/M25. Durch die integrierte Rohrbegrenzung entfällt das nachträgliche innenseitige Kürzen der Rohre und die stabile Rohrsicherung gibt sicheren Halt, wodurch das Verrutschen während des Betonierens verhindert wird.



Kombieinführung (hier M20)

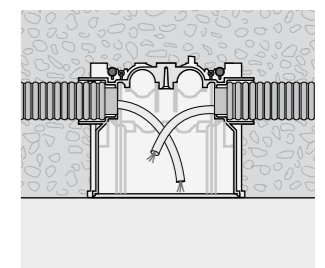
Kombieinführung (hier M25)



M20/M25



M20 - M40



Mit nur einem Hammerschlag werden die Schnellkupplungen bei Deckendosen sowie Verbindungskästen geöffnet. Zur Befestigung auf Holzschalungen werden die zweiteiligen Dosen mit grünem Frontteil sowie die einteiligen grauen Dosen und die Verbindungskästen einfach aufgenagelt und halten fest und sicher während der gesamten Bauphase.

Die Schnellkupplungen bieten höchste Auszugssicherheit. Die Rohreinführungen sind über der ersten Bewehrung, wodurch Bewehrungsschnitte vermieden werden.

Der großräumige Verbindungskasten mit Schnellkupplungen und umfangreichem Zubehör, wie Aufsatzrahmen und Abschlussdeckel, ist auch für Feuchträume geeignet.