

Kurzübersicht

DATA Übersicht Kompakttechnik

		1-fach Cat.6A iso - Up 0 136104030	1-fach ClassEA iso - Up 0 138104030
		2-fach 136104070	2-fach 138104070
		24-fach Cat.6A iso - PP-24/1 236101100	24-fach ClassEA iso - PP-24/1 238101100
		6-fach Cat.6A iso - PP Ap 23611106	6-fach ClassEA iso - PP Ap 23811106
		8-fach 23611108	- -
		12-fach 23611112	12-fach 23811112
		16-fach 23611116	- -
		24-fach 23611124	- -

DATA Übersicht Modultechnik

	UM-Cat.8.1/Class I 40/10G 13900308		
	UM-Cat.6A iso 25/10G 13900310		
	UM-Cat6A iso 10G 13900304		
	2-fach UM-MA-KS 2 Up 13900005	Montageadapter, schräg/gerade, ohne Module	
	3-fach UM-ApG rw 13911501	Aufputzgehäuse, ohne Module	
	2-fach ApG-I-KS g 13910556	Aufputzgehäuse, IP44, ohne Module	
	1-fach UM-MA REG 13900003	REG-Montageadapter, 1 TE, *nur für UM-Cat.6A iso 10G	
	1-fach KMK-MA REG 17000030	REG-Montageadapter, 1 TE, ohne Module	
	1-fach KMK-REG 17000031	REG-Montageadapter, 1 TE, ohne Module	
	6-fach PP-UM Ap rw 23911106	Aufputz-Patchpanel, ohne Module, Gehäuse reinweiß	
	8-fach 23911108		
	12-fach 23911116		
	16-fach 23911115		
	24-fach 23911124		
	24-fach PP-UM A 24/1 23900000	Patchpanel, 19"/1 HE, ohne Module	
	48-fach PP-UM A-48/1 VA 23900010	Patchpanel, 19"/1 HE, ohne Module - nicht passend für UM-Cat.6A iso 10G	
			<p>Geräteträger Bodentankmontage KMK-GT 2 6-fach 17000032</p>
			<p>KMK-GT 3 9-fach 17000033</p>
			<p>Hutschienenadapter 10010070</p>
			<p>Universalstecker Cat.6A US-Cat.6A iso A 13900321</p> <p>US-Cat.6A iso B 13900320</p>
			<p>Universalverbinder Class FA UV-Class FA 13900330</p>

FIBRE Spleissboxen



Spleisskassette Up

228070400
für max. 4 Spleisse,
für max. 4m Faser-
länge, zur Montage in
Kaiser-Electronicdose



NEU!

Spleisskassette Ap

228070500
zur Aufnahme von
max. 3 <R>-Fibre-
Keystonemodulen,
Wandmontage, de-
signneutral, anreihbar



Spleissbox 4FX REG

228020000
DIN-Schienenmonta-
ge, 6 TE, inkl. Spleiss-
ablage/-kamm,
Schutzart IP 20

	6 x LC-D	12 x LC-D	24 x LC-D	6 x SC-D	12 x SC-D	24 x SC-D
OM 3	228030006	228030012	228030024	228030506	228030512	228030524
OM 4	228030106	228030112	228030124	228030606	228030612	228030624
OM 5	228030206	228030212	228030224	228030706	228030712	228030724
OS 2	228030306	228030312	228030324	228030806	228030812	228030824
OS 2 APC	228030406	228030412	228030424	228030906	228030912	228030924

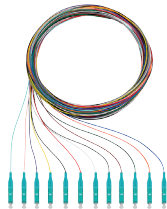
Spleissboxen 19"/ 1HE, inkl. Pigtails/Kupplungen, Grade B, lichtgrau

NEU!

	6 x LC-D	12 x LC-D	24 x LC-D	6 x SC-D	12 x SC-D	24 x SC-D
OM 3	2280300060	2280300120	2280300240	2280305060	2280305120	2280305240
OM 4	2280301060	2280301120	2280301240	2280306060	2280306120	2280306240
OS 2	2280303060	2280303120	2280303240	2280308060	2280308120	2280308240
OS 2 APC	2280304060	2280304120	2280304240	2280309060	2280309120	2280309240

Spleissboxen BasicLine 19"/ 1HE, inkl. Pigtails/Kupplungen, Grade C, schwarz

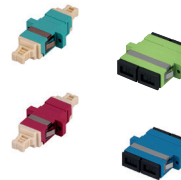
FIBRE Pigtails



	LC	SC
OM 3	228040002	228040502
OM 4	228040102	228040602
OM 5	228040202	228040702
OS 2	228040302	228040802
OS 2 APC	228040402	228040902

Pigtails, Grade B, in 12 Farben sortiert, 2 Meter lang und leicht absetzbar. Stecker aus Kunststoff mit Farbe der Faser, Auslieferung mit Messprotokoll

Kupplungen



	LC-D	SC-D
OM 3	228060000	228060500
OM 4	228060100	228060600
OM 5	228060200	228060700
OS 2	228060300	228060800
OS 2 APC	228060400	228060900

Grade B-Kupplungen, in unterschiedlichen Ausführungen, zum Einsatz in Spleissboxen und Up-Montageadaptern, Kunststoff-Kupplungen, Farbe der entsprechenden Faser, mit Keramikhülsen / -ferrulen, min. 1000 Steckzyklen

FIBRE Patchkabel

	LC-D/LC-D (2m)	LC-D/SC-D (2m)	SC-D/SC-D (2m)	LC-D/LC-D (5m)	LC-D/SC-D (5m)	SC-D/SC-D (5m)
OM 3	228050002	228050902	228050502	228050005	228050905	228050505
OM 4	228050102	228051002	228050602	228050105	228051005	228050605
OM 5	228050202	228051102	228050702	228050205	228051105	228050705
OS 2	228050302	228051202	228050802	228050305	228051205	228050805
OS 2 APC	228050402	-	-	228050405	-	-

Patchkabel, Grade B oder C, in Simplex-/Duplex-Ausführung in versch. Längen, LSZH-Kabel mit Stecker, Knickschutz, Keramikferrulen, inkl. Messprotokoll

FIBRE Gebäudeverteiler

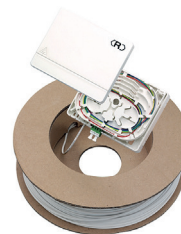


APL (OS2 APC)

2 x LC-D OS2 (APC)	228100402
4 x LC-D OS2 (APC)	228100404
6 x LC-D OS2 (APC)	228100406
12 x LC-D OS2 (APC)	228100412

Hausanschlussbox zur Wandmontage, Tür abschließbar, Kabelmanagement, inkl. Spleisskassette für Crimpspleisschutz

FTTH Anschlussset



FTTH-Anschlussset

2xLC-D OS2 APC (30m)	228111430
2xLC-D OS2 APC (50m)	228111450
2xLC-D OS2 APC (70m)	228111470

Vorkonfektionierte Inhouse Drop-Kabel auf 4-fach Wanddose, auf Kartonspule, Kabel mit 4 Fasern, Anschlüsse inkl. Staubschutzklappe

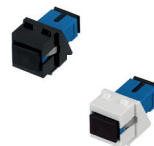
FIBRE Keystones

passend zu Rutenbeck-Keystone-Aufnahmen



	LC-D reinweiß	LC-D schwarz
OM 3	228080000	228090000
OM 4	228080100	228090100
OM 5	228080200	228090200
OS 2	228080300	228090300
OS 2 APC	228080400	228090400

passend zu Rutenbeck-Keystone-Aufnahmen



	SC reinweiß	SC schwarz
OM 3	228080500	228090500
OM 4	228080600	228090600
OM 5	228080700	228090700
OS 2	228080800	228090800
OS 2 APC	228080900	228090900

⟨R⟩ MEDIA Übersicht Anschlussdosen



NEU!

KM-DP KP Up 0
17010500

DisplayPort-Anschlussdose, Unterputz, 1-fach, Buchse/Buchse, mit 15 cm Kabelpeitsche, für Standard-TAE-Zentralstücke

Passende DisplayPort-Kabellösungen finden Sie im Hauptkatalog auf Seite 128.



KM-VGA Up 0 rw **KM-VGA Up 0 g**
17010552 17010562

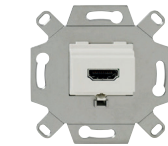
VGA-Anschlussdose, Unterputz, 1-fach, mit 14 Schraubkontakten, für Standard-TAE-Zentralstücke



KM-USB Up 0 rw **KM-USB Up 0 g**
17010551 17010561

KM-USB 3.0 Up 0 rw **KM-USB 3.0 Up 0 g**
17010554 17010564

USB (3.0)-Anschlussdose, Unterputz, 1-fach, mit 5 Schraubkontakten, für Standard-TAE-Zentralstücke



KM-HDMI Up 0 rw **KM-HDMI Up 0 g**
17010553 17010563

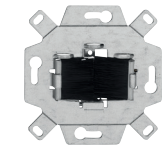
HDMI-Anschlussdose, Unterputz, 1-fach, mit 20 Schraubkontakten, für Standard-TAE-Zentralstücke

Passende HDMI-Kabellösungen finden Sie im Hauptkatalog auf Seite 127.



KM-VGA KP Up 0 rw **KM-VGA KP Up 0 g**
17010555 17010565

VGA-Anschlussdose, Unterputz, 1-fach, Buchse/Buchse, mit 20 cm Kabelpeitsche, für Standard-TAE-Zentralstücke



KD Up 0 rw **KD Up 0 sw**
19311510 19310510

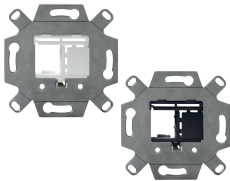
Universelle Up-Kabeldurchführung, Ausschnittgröße 32,5 x 17,5 mm, für Standard-TAE-Zentralstücke



SV USB 2xUp rw
22710408

Unterputz-USB-Ladegerät, 2 Ladebuchsen USB Typ A, mit Leistungsmanagement, mit Überlastschutz, Montage in handelsüblichen Up-Gerätedosen, Nennbetriebsspannung: 100-240 V~/50-60 Hz, Leistungsaufnahme 0,2 VA (ohne USB-Geräte), Anschluss Spannungsversorgung über seitliche Klemmen, max. Ladestrom 2,5 A in Summe, für Standard-TAE-Zentralstücke

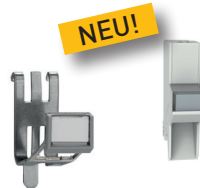
⟨R⟩ MEDIA Übersicht Keystone-Aufnahmen



KMK-MA Up rw
1/2-fach 17000055
KMK-MA Up sw
1/2-fach 17000065



MM Ap
15-fach 23910118
Multimedia-Aufputzverteiler, 15-fach, Wandmontage



KMK-MA REG
1-fach 17000030
KMK-REG
1-fach 17000031
REG-Montageadapter, 1 TE



PP-UM Ap rw
6-fach 23911106
8-fach 23911108
12-fach 23911116
16-fach 23911115
24-fach 23911124

⟨R⟩ MEDIA Übersicht Keystones



NEU!

KMK-USB-C 3.1
17010657 (rw)
17010667 (sw)



NEU!

KMK-USB-C 3.1 KP
17010658 (rw)
17010668 (sw)



Cat.6-Winkelkupplung
13900370



KMK HDMI
17010653 (rw)
17010663 (sw)



KMK-USB (2.0)
17010651 (rw)
17010661 (sw)



Cat.6-Kupplung
13900360



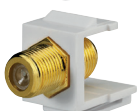
KMK HDMI KP
17010652 (rw)
17010662 (sw)



KMK-USB 3.0
17010650 (rw)
17010660 (sw)



KMK-Cinch
17000604 (rw-rw)
17000605 (sw-rw)
17000606 (rot-rw)
17000607 (gelb-rw)
17000664 (rw-sw)
17000665 (sw-sw)
17000666 (rot-sw)
17000667 (gelb-sw)



KMK-BNC-F
17000600 (rw)
17000660 (sw)



KMK-BNC-C
17000601 (rw)
17000661 (sw)



<R>-Control Plus IP 4

700802615

- IP-Schaltaktor/Sensor, 4 x 16A, 1 A/D-Eingang, mit Netzwerkanschluss, REG-Montage
- für DIN-Schienenmontage (4 TE)
 - 4 potentialfreie Schaltausgänge 16A/230V
 - LED-Zustandsanzeige der Schaltausgänge
 - A/D-Eingang für Sensoren 0-10V/4-20mA
 - 6 digitale Eingänge für potentialfreie Kontakte
 - Zeitschaltfunktionen, mit Zufallsgenerator
 - Zugriffsschutz durch Passwörter
 - API-Schnittstelle zur Steuerung aller Parameter und Funktionen



<R>-Control Plus Extension 4

700802612

- Ansteckbares Erweiterungsmodul für <R>-Control Plus IP 8 und <R>-Control Plus IP 4
- für DIN-Schienenmontage (4 TE)
 - 4 potentialfreie Schaltausgänge 16A/230V
 - 4 analoge Ausgänge 0-10V f. Dimmfunktionen
 - UDP-Protokollsteuerung und API-Schnittstelle



<R>-Control Plus IP 8

700802611

- IP-Schaltaktor/Sensor, mit Netzwerkanschluss und integriertem WLAN-Accesspoint, REG-Montage
- 16 Eingänge für potentialfreie Kontakte
 - 2 A/D-Eingänge für Sensoren 0-10V/4-20mA mit Antenne (2m)
 - 8 potentialfreie Schaltausgänge 16A/230V
 - integrierte Zeitschaltuhr
 - logische Mehrfachverknüpfung der Ein-/Ausgangsfunktionen
 - Meldefunktion über integrierten Mailserver steuerbar via Webbrowser, App, UDP



<R>-Control Plus APPModule

700802614

- Sprachgateway für alle gängigen Automatisierungssysteme
- für <R>-Control Plus IP8 und <R>-Control Plus IP4
 - für DIN-Schienenmontage (4 TE)
 - Netzwerkanschluss RJ45
 - integrierter KNXnet/IP Server
 - großes App-Portfolio im BAB APP MARKET

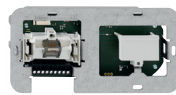
EnOcean
KNX
Alexa
Google ...und mehr!

<R> DATA Aktive Komponenten

WLAN Accesspoint 300M

226104032 (230V)

- 226104062 (PoE)
300 MB-WLAN-Accesspoint, Montage in Up-Dose, zentrale Managementfunktionen, passend zu UAE-Schalterabdeckungen



WLAN Accesspoint 1,2G

226104031 (230V)

- 226104061 (PoE)
1,2 GB-WLAN-Accesspoint, Montage in Up-Doppeldose, zentrale Managementfunktionen, passend zu Schalterabdeckungen



WLAN Accesspoint REG

22610408

- 150 MB-WLAN-Accesspoint, REG (4 TE), 2 x RJ45 Frontbuchsen, zentrale Managementfunktionen, inkl. 2m Magnetfussantenne

SR 5TX GB

23510503

- Gigabit-REG-Switch, 5 Ports, Übertragungsrate 10/100/1000 Mbit/s, für DIN-Schienenmontage (6 TE), für 5 Datenendgeräte, Isolationsklasse II, Schutzart IP20, kaskadierbar über beliebigen Frontport, LEDs für Betriebsfunktionen



SR 10TX GB

23510505

- Gigabit-REG-Switch, 10 Ports, Übertragungsrate 10/100/1000 Mbit/s, für DIN-Schienenmontage (8 TE), für 10 Datenendgeräte, 4 x RJ45 Frontport, 6 Ports für Festanschluss (Schraub-/Steckklemme, 9-polig), kaskadierbar über beliebigen Frontport, LEDs für Betriebsfunktionen



SR 10TX GB PoE

23510504

- Gigabit-REG-Switch, PoE+, 10 Ports, Übertragungsrate 10/100/1000 Mbit/s, für DIN-Schienenmontage (8 TE), für 10 Datenendgeräte, 4 x RJ45-Frontport, 6 PoE/PoE+-Ports für Festanschluss (Schraub-/Steckklemme, 9-polig), kaskadierbar über beliebigen Frontport, LEDs für Betriebsfunktionen, separate Spannungsversorgung notwendig



SVR 52 V PoE+

23510304

- REG-PoE+ - Spannungsversorgung, für DIN-Schienenmontage (6 TE), abziehbare 230 V-Steckklemme, Ausgangsspannung 52 V DC, Ausgangsleistung 80 W, für bis zu 3 PoE+ Geräte oder 5 PoE Geräte



NEU!

PP Ap rw PoE+

6-fach 23510308

12-fach 23510309

24-fach 23510310

- PoE+-Patchpanel für Tisch-/Wandmontage, geschirmt, geeignet für PoE+, für Datenraten bis 1.000 Mbit/s, Portzuweisung mittels farbiger Staubschutzkappen, separate Spannungsversorgung notwendig



PP-24/1 PoE+

23510305

- PoE+ - Midspan-Patchpanel, 19" / 1HE, für den Einsatz in Gigabit-Ethernet-Netzwerken, 24 x RJ45-Steckbuchsen, werkseitige Portkennzeichnung, für Datenraten bis 1.000 Mbit/s, 12 x RJ45-Steckbuchsen als Dateneingang, 12 x RJ45-Steckbuchsen als Ausgang für Daten und PoE+ (52V DC, Klasse 0-4), separate Spannungsversorgung notwendig



SV-PP 52 V PoE+

23510306

- PoE+ - Spannungsversorgung, Tischnetzteil, Schutzart IP20, Ausgangsspannung 52 V DC, Ausgangsleistung 90 W, für bis zu 3 PoE+ Geräte (Klasse 0-4), Kurzschlussfestigkeit, Leerlauffestigkeit, Spannungsanschluss mittels 3-poligem Schuko-stecker/-leitung



PoE-Injector 48 V Up rw

23511201

- PoE-Injector, Unterputzmontage, Übertragungsrate 10/100/1000 Mbit/s, passend in handelsübliche Up- und Ap-Installationsdosen, PoE-Speisung über RJ45-Frontport, 48 V Ausgangsspannung, PoE Leistung 15,4 W (Klasse 0-3), passend zu UAE-Schalterabdeckungen



Wilhelm Rutenbeck GmbH & Co. KG

Klagebach 33, D-58579 Schalksmühle
Telefon +49 (0) 2355 82-0
mail@rutenbeck.de
www.rutenbeck.de

Technical Support

Technical.Support@rutenbeck.de
Telefon +49 (0) 2355 82-111

Commercial Support

Commercial.Support@rutenbeck.de
Telefon +49 (0) 2355 82-137